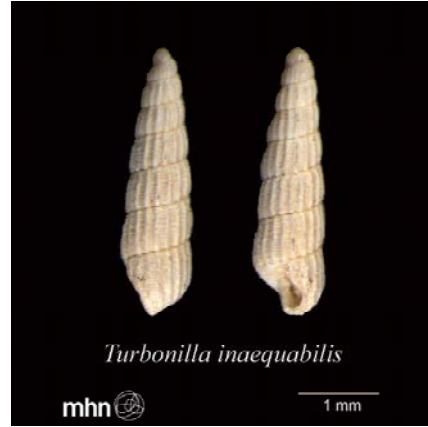


Nº Inventario 100505  
Código Institución MHNUSC  
Código colección MHNUSC - CER  
Tipo nomenclatural Paratipo



Nome científico *Turbonilla inaequabilis* Peñas & Rolán, 1997  
Reino Animalia Filum Mollusca  
Clase Gastropoda Orde Familia Pyramidellidae

Procedencia Luanda, Angola

País Angola Océano mar lago río Océano Atlántico  
Coordenadas Mapa distribución

Latitude Lonxitude

Data de recollida

Profundidade

Distribución

Nº rádula

Data de ingreso 2009 Nº orixinal

Etiqueta orixinal *Turbonilla inaequabilis*  
Paratipo CER

LOCALIZACIÓN DO EXEMPLAR

Sala Sala de coleccións, Tipoteca

COLECCIÓN

Nome da colección Colección de paratipos E. Rolán Autor da colección Emilio Rolán Mosquera

Doazón Emilio Rolán Mosquera

Bibliografía do exemplar Peñas, A. & Rolán, E. 1997. La familia Pyramidellidae Gray, 1840 (Mollusca, Gastropoda, Heterostropha) en África Occidental. 2. Los géneros *Turbonilla* y *Eulimella*. *Iberus*, supl. 3: 1-105.