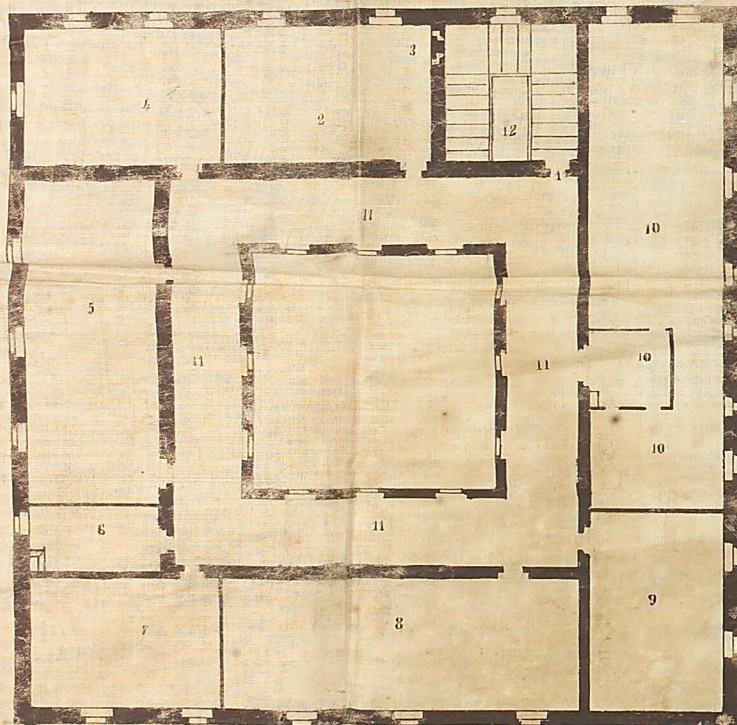


PLANO DEL EDIFICIO DESTINADO ESCUELA NORMAL SUPERIOR DE MAESTROS SANTIAGO.

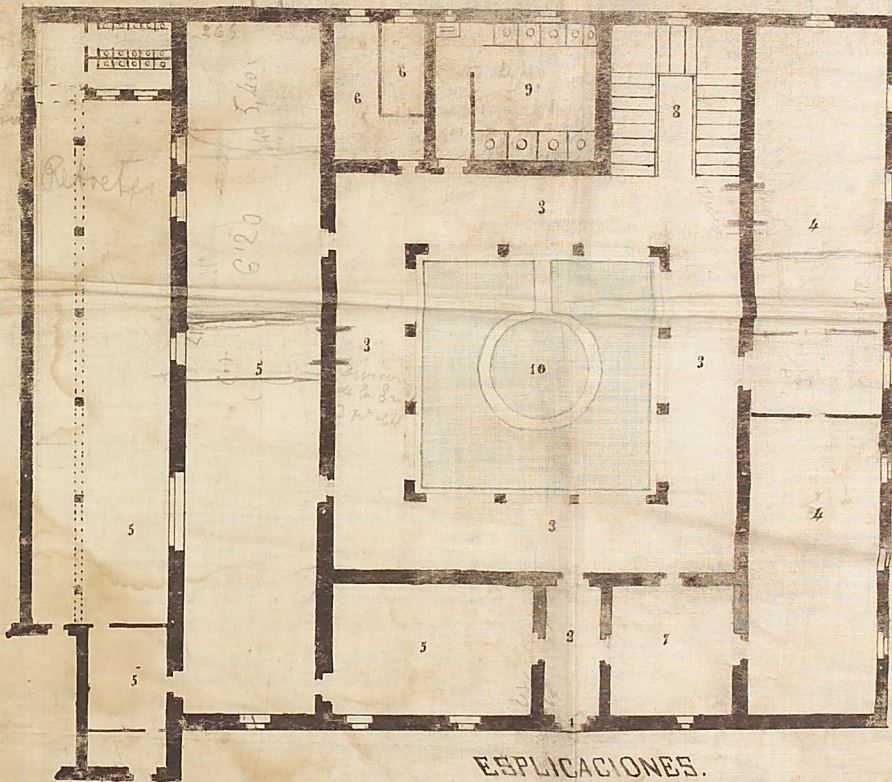
PLANTA ALTA.



ESPLICACIONES.

- | | |
|--|---|
| 1 Entrada á la planta alta. | 6 Cocina antigua. |
| 2 Cátedra número 2 | 7 Salon de actos publicos. |
| 3 Entrada á la Secretaria y habitacion del
Conserje, situada entre la planta alta y
la baja. | 8 Cátedra número 3 |
| 4 Despacho del Sr Director y Gabinetes
de Física e Historia natural. | 9 Iden número 1 |
| 5 Habitaciones del Regente. | 10 Habitaciones del Sr. Director. |
| | 11 Claustro alta. |
| | 12 Escalera que sube de la planta baja. |

PLANTA BAJA.



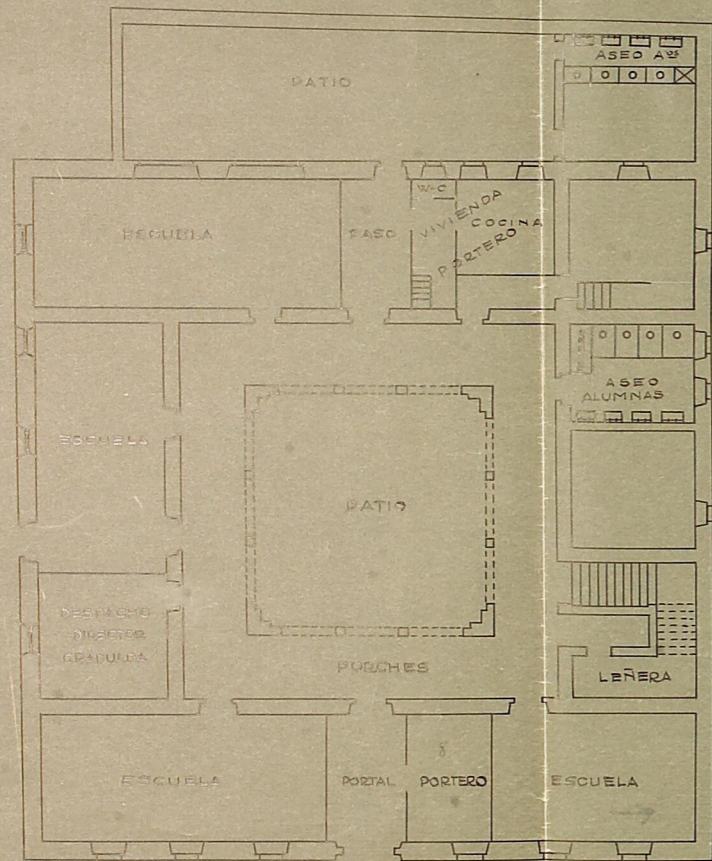
ESPLICACIONES.

- | | |
|--|---|
| 1 Puerta colateral de entrada | 6 Habitaciones del portero y mozo. |
| 2 Zaguán | 7 Antesala de la escuela practica. |
| 3 Claustro | 8 Escalera que conduce á la planta
alta. |
| 4 Escuelas practicas | 9 Retretes. |
| 5 Iden de párvulos (hoy juzgado de
primera instancia) | 10 Patio jardin. |

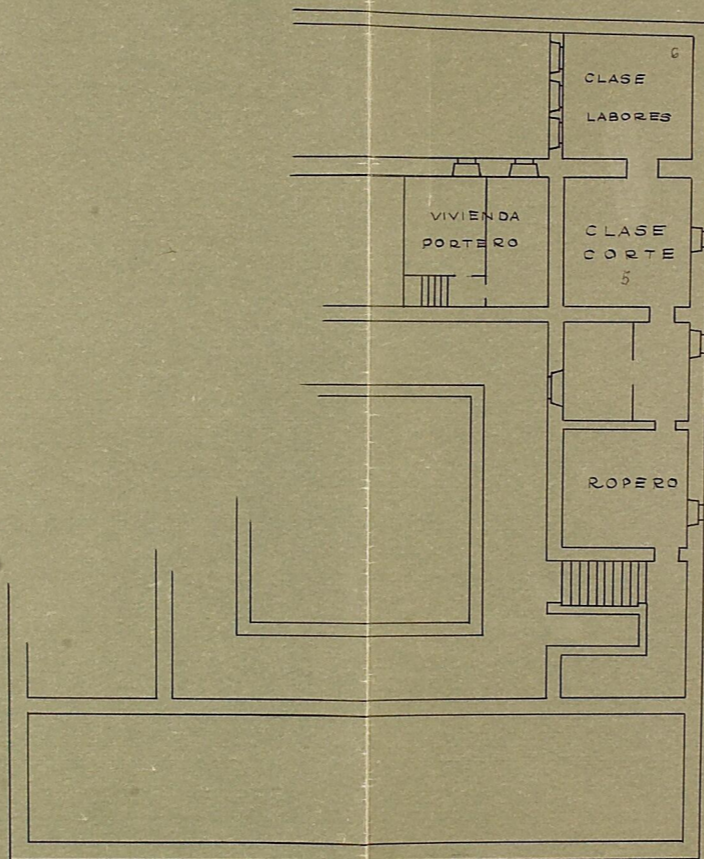
Escala de $\frac{1}{200}$

Por Laureano G. Moratilla

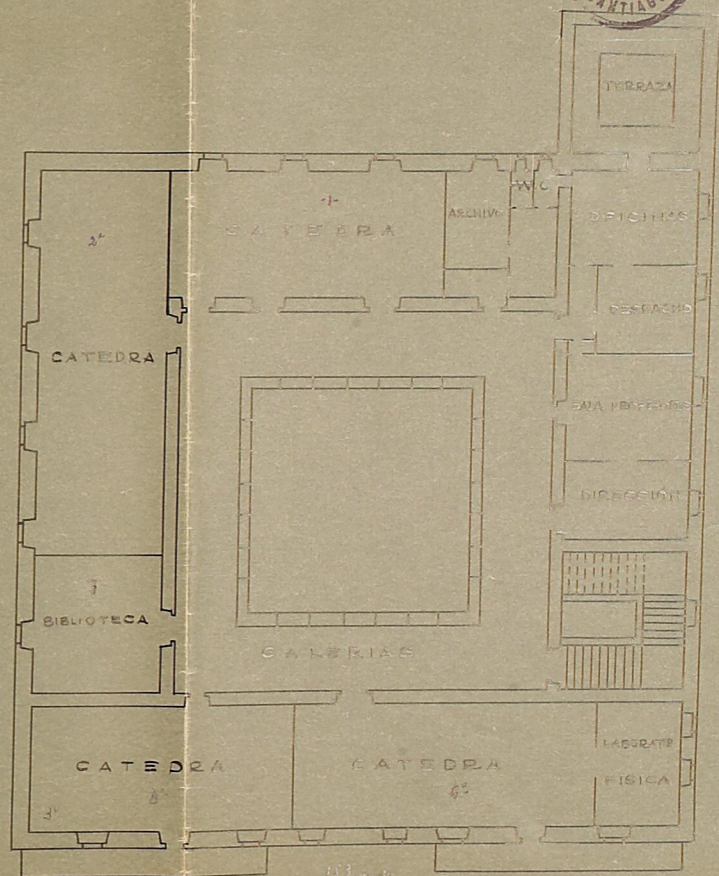
ESCUELAS DEL MAGISTERIO DE SANTIAGO



PLANTA BAJA



PLANTA ENTRESUELO



PLANTA PRINCIPAL

ESCALA 1:200

