

PRECIOS DE SUSCRIPCIÓN

Lugo, un mes... Para un trimestre... Un año... Ultramar y extranjero.

El único periódico que se publica todos los días en esta capital, es EL PROGRESO

El Progreso

DIARIO POLÍTICO Y DE INFORMACIÓN

ADVERTENCIAS

Anuncios y reclamos... La correspondencia... No se devuelven los originales.

Redacción, Administración e Imprenta de EL PROGRESO

Calle de Manuel Becerra, 4

El día de ayer en Lugo

¿Nos aburrirán? ¿Lo pasamos bien?... Diga cada cual del día... Ayer, ni nos aburrirán, ni lo pasamos todo lo bien que fuera de desear.

El viaje de los infantes

En Lugo, de paso para Ferrol... Ayer a las doce y media de la mañana pasaron por Lugo en tren especial, con dirección a Ferrol SS. A. A., los infantes D. Carlos de Borbón y D.ª Luisa de Orleans.

DE SOCIEDAD

En su automóvil salió para Ferrol el odontólogo D. Agustín Pita con su señora y su hija... Estuvo ayer en Lugo el ilustrado abogado Sr. Rey Estol, de Santiago.

COMISIÓN PROVINCIAL

Sesión del sábado... La Comisión provincial presidida por el Sr. Basanta, con asistencia de los se-

ñores Díaz Rodríguez, Rodríguez Babelto y Varela, adoptó en sesión de anteayer los siguientes acuerdos... Aprobar el pliego de condiciones económicas que ha de regir en la subasta de las obras de reconstrucción del puente Nogueira en el distrito de Rivas del Sil.

Por telégrafo

Servicio extraordinario de la tarde... Madrid, 20-14-10... La izquierda francesa se bate con alemanes... Estos pierden una bandera.

DE SOCIEDAD

Recibense de Roma noticias alarmantes acerca de la actitud que, al fin, se verá forzada a adoptar la nación italiana, frente al conflicto europeo... La prensa de todos los matices, manifiesta unánime el criterio de que Italia no puede permanecer neutral más tiempo.

la tirantez creciente de relaciones entre Italia y Alemania... El telegrama de Guillermo II al Rey Víctor Manuel y las excitaciones constantes de la prensa de ambos países, amenazan precipitar de tal modo los sucesos, que se cree inevitable la intervención armada de Italia en la guerra europea.

Servicio ordinario de la noche

Madrid 20 22-15... El puerto de Londres... Actividad inusitada... La bahía llena de buques... Dicen de Londres que aquel puerto presenta una actividad nunca vista.

Dicen de Londres-La colocación de minas-Fuerz is reconcentradas en la ciudad.

De Londres comunican que ha terminado la colocación de minas en el Canal y en las Costas... En la ciudad se han reconcentrado 150 mil soldados.

Servicio extraordinario de madrugada

Madrid, 21 2-10... La gran batalla del Aisne... Ventajas de los aliados... Aunque la batalla que se está librando entre aliados y alemanes en la región del Aisne, continúa por ahora indecisa, los primeros combates con grandes ventajas sobre el enemigo.

Tropas rusas que se retiran

El Gobierno ruso ha ordenado sean retiradas sus tropas de Francia y todos los puntos del Asia Menor en los que se hallaban.

Información general

Madrid 26 14-10... Dato y Cierva... Entrega de un nombramiento... El Sr. Dato manifestó a los periodistas que había visitado al exministro de Gobernación, Sr. La Cierva.

Jesús García Gesto

Encargado de los Tribunales y Corredor de Comercio
Se encarga de la gestión de toda clase de asuntos relacionados con todas profesiones.
Compra y venta de valores cotizables en Bolsa.
CASTELAR, 6.-LUGO.

HARINAS GRAN FUERZA

SIN RIVAL MARCA
F. O. CORUÑESA. (Barcelona)

Garantizada
De trigos puros

Extranjeros
PARA PEDIDOS

Domingo Suárez-CORUNA

C. G. Trasatlántique

Vapores correos franceses a gran velocidad
Servicios directos desde el puerto de la Coruña
A la Habana y Veracruz
Precios en tercera clase: A la Habana, 242'10 en A Veracruz, 256'10
Admiten pasajeros de 1.ª, 2.ª, 3.ª preferencia, 3.ª ordinaria y carga.
Nicandro Fariña.-LA CORUÑA

Fernando Carvallo

CORREDOR DE COMERCIO
Se encarga de toda clase de operaciones en el Banco de España.
Compra-venta de valores Cotizables en Bolsa.
RUANUEVA, 13
Horas de despacho: de 9 a 1 de la mañana y de 4 a 7 de la tarde

Compañía Anglo-Argentina y Howler Line (reunidas)

Vapores rápidos a Montevideo y Buenos Aires provistos de dos hélices y telegrafía sin hilos.
Próximas salidas de La Coruña para Montevideo y Buenos Aires.
LA CORRENTINA
6 de Octubre de 1914
Precio del pasaje en tercera clase: 176 pesetas incluidos los impuestos.
Admite pasajeros de primera y tercera clase.
Para informes: Agencia general en La Coruña.
Vista de H. Herría, Real, 14

AGENDA

Servicio de trenes

Llegadas de los ascendentes:
Mixto, a las 0'30.—Mercancías, a las 10'45.—Correo, a las 12'33.—Rápido, a las 14'33.—Tren tranvía, a las 20'35.
El primero, el tercero y el último conducción viajeros de las tres clases; el segundo con tercera desde Curtis, y el cuarto solo lleva viajeros de primera.
Salidas de los ascendentes:
Mixto, a las 0'57.—Mensajerías, a las 7'20.—Correo, a las 12'43.—Rápido, a las 14'38.—Ganadero, a las 16.
Los tres primeros con las tres clases, pero el segundo solo hasta Montorio; el cuarto con viajeros de primera clase, y el último con segunda y tercera hasta León.
Llegadas de los descendentes:
Mixto, a las 6'38.—Rápido, a las 9'19.—Mercancías, a las 11'24.—Correo, a las 12'25.—Mensajerías, a las 17'29.—Mercancías, a las 23'44.
El primero, el cuarto y el quinto con las tres clases; el segundo con viajeros de primera; el tercero con tercera desde Montorio, y el último con segunda y tercera desde dicha ciudad.
Salidas de los descendentes:
Tren tranvía, a las 4'40.—Mixto, a las 6'55.—Rápido, a las 9'24.—Correo, a las 12'36.—Mensajerías, a las 17'43.
Todos con las tres clases, a excepción del rápido que solo conduce primera.
NOTAS. Los viajeros del tren que sale de esta capital a las 7'20, enlazan en Montorio con el correo descendente, para Orense, Vigo, Pontevedra y Santiago. Y los viajeros de estas poblaciones que utilizan el correo ascendente, combinan en Montorio con el tren mixto que llega a Lugo a las 17'29.

Idem de correos

Entradas en la administración:
De Madrid, el correo a las 12'50 y el mixto a las 6'50; de la Coruña, el correo a las 12'50 y el mixto a las 1; de Becerra, Chantada, Friol, Piñós, Meira y Pol, a las 11, y para Fonsagrada, a las veinte.
Salidas de la administración:
Para Madrid, el correo a las 12'10 y el mixto a las 0'20; para la Coruña, el correo a las 12'19 y el mixto a las 6'10; para Becerra, Chantada, Friol, Piñós, Meira y Pol a las 14, y para Fonsagrada, a las 7.
Horas de oficina:
Lista, desde las 9 a las 11'15 y desde las 13'30 a las 14.—Certificados, desde las 8'30 a las 11 y desde las 21 a las 22.—Valores declarados, desde las 9 a las 11.
Operaciones del giro postal:
Se admiten imposiciones desde las 8'30 a las 10'30, y los cobros desde las 12 a las 13'30.
Entrega de los apartados:
Terminada la distribución de la correspondencia llegada a la administración, se entrega durante 15 minutos, siendo ordinariamente a las 8'30 y a las 14.
Salidas de los carteros:
Cuando los correos no traigan retraso se hace este servicio a las 8'30 y a las 14.
Recogida de buzones:
En los estancos a las 11 y a las 22, y en el de la administración 15 minutos antes de la salida de los correos.

VENTA

Se venden en Nadela 10 pollinos garañones y seis caballos padres, procedentes de acreditadas paradas, de edad desde dos años a ocho y de talla de seis y media cuartas a siete y ochodados.
El que desee comprarlos ya juntos ya separados puede tratar con el dueño de la parada de Nadela.
Urge la venta.

Arriendo

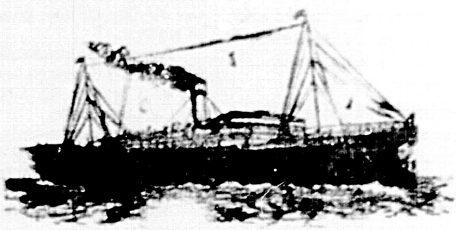
Se arrienda el piso 3.º de la casanúmero 6, de la calle de Manuel Becerra. Informar a D. Martín E. Rúa: calle del Miño.

NELSON-LINES

Vapores rápidos al Río de la Plata
Salidas quincenales fijas para Montevideo y Buenos Aires
Autorizada por la Dirección general de Comunicaciones de España para la conducción de correspondencia.
Próximas salidas de la Coruña y Vigo, para Montevideo y Buenos Aires.

Vapores	De la Coruña	De Vigo
HIGHLAND LADID	13 Septbre.	14 Septbre.
HIGHLAND WARRIOR	27 Septbre.	28 Septbre.
HIGHLAND ROVER	11 Octubre.	12 Octubre.

Precio del pasaje en 1.ª clase, (tres categorías) Libras 18, 23 y 27.—Precio del pasaje en 2.ª clase, 12 libras (más los impuestos).—Precio del pasaje en 3.ª clase 31'10 pesetas (incluido impuestos de transporte).
Su porte de 7.000 toneladas y 15 millas de marcha, aseguran el viaje en diez y ocho días.
Estos vapores admiten también pasaje de 1.ª y segunda clase, garantizando un buen trato. Llevan a bordo cocineros y camareros españoles.
Los pasajeros deberán presentarse la víspera de salida para retirar los billetes.
NOTA.—Las salidas de estos vapores son fijas el día anunciado.
Para informes y carga pueden dirigirse en Vigo, a D. V. M. ESCALERA, y en la Coruña, a D. NICANDRO FARINA.



Lloyd Real Holandés

Compañía de vapores correos
Al Brasil y Río de la Plata

Próximas salidas de la CORUÑA para RÍO JANEIRO, SANTO3, MONTEVIDEO y BUENOS AIRES
Vapor rápido HOLLANDIA 26 de Septiembre
Admiten pasajeros de 1.ª, 2.ª y 3.ª clase
Provistos de telegrafía sin hilos (sistema Marconi) y de las más modernas instalaciones
Los pasajeros deben presentarse provistos de los documentos que exigen las disposiciones vigentes con DOS DIAS DE ANTICIPACION.—El Comsignatario,
D. RAIMUNDO MOLINA, Marina, 22.-La Coruña
Representante general de la Compañía en España.

No hay motivo...

—¿Aburrimiento dice usted? No piense en ello. No tiene usted si no cojer un tomo de La Joya del Hogar
y le sacude al momento la pereza. Hojas usas primera parte y en ella encuentra el medio de conservar la salud.
Vea V. la parte siguiente y se le presentará lo que más debe preocupar a una persona: su higiene y belleza. Puede tenerse por desatendido que el que practique los preceptos que enseña esta parte del libro, aunque no quiera, ha de ser una imagen de lo más bello.
A continuación se halla una sección dedicada a fabricar dulces, que parece que se están comiendo, y licores que despiden aromas el néctar divino. Luego, si la nostalgia persiste, ensaya V. las partes de aseo de la casa: pección de recreo, laboratorio casero, arte culinaria, que presenta guisos hirvientes y humeantes y... si quiere saber más, en las librerías, por 3 pesetas, se lo dirán.

TALLERES GRÁFICOS

DE

EL PROGRESO

Manuel Becerra, 4.-LUGO

RECORDATORIOS FÚNEBRES
desde el más modesto al de más lujo
ESQUELAS MORTUORIAS
Últimos modelos.
ESTUCHERÍA DE PAPEL DE CARTAS
de todas clases: papel alemán, papel Rives, papel mil rayas, etc., etc.
SOBRES DE TODAS CLASES
de tela, comerciales, banqueros, de oficio, blancos y de color.

Los encargos de esquelos pueden hacerse a cualquier hora del día y de la noche, los que serán despachados inmediatamente.

Tarjetas, cuentas, memorandums, talonarios, cartas, circulares, periódicos, folletos, revistas, programas, invitaciones, menús, etc., etc.

La imprenta que más beneficios ofrece al comercio y sociedades por sus trabajos esmerados, rápidos, y equitativos sus precios, por contar con materiales modernos.

Se admiten anuncios en tercera y cuarta plana.—Precios módicos