



José Manuel  
García Iglesias

Tese de doutoramento

La pintura en Galicia  
durante la Edad Moderna:  
el siglo XVI

APÉNDICE FOTOGRÁFICO  
II

Santiago de Compostela, 1978

**II. A Pobra, Santa María pp. 643-649**























## **II. Amoeiro, Santa María pp. 368-372**







II. Augasantas, San Xurxo pp. 373-375











II. Burela,. Santa María pp. 379-387















II. Cadramon, Santa Filomena pp. 415-419







II. Camporramiro, Santa María pp. 388-394









II. Camposancos, San Cristovo pp. 395-397



II. Castrelos, Santa María pp. 398-408









II. Chaián, Santa María pp. 429-437



II. Chouzán, Santo Estevo pp. 438-467





ESUR: GHE: MO: TU: I

RES: DOM: I

asia / africa  
europa

ES: VOBIS: P

PA: O: MIBUS: HEN

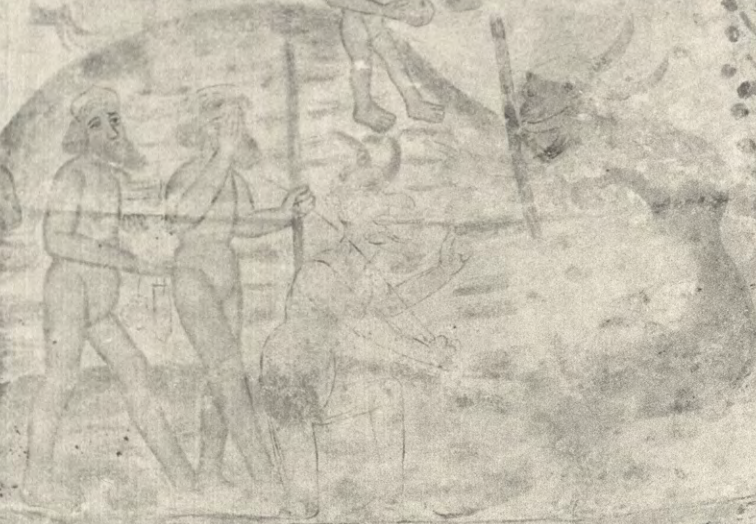
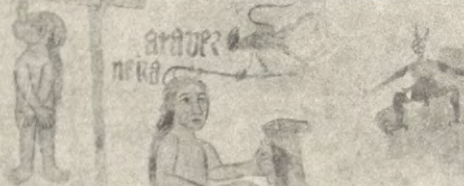
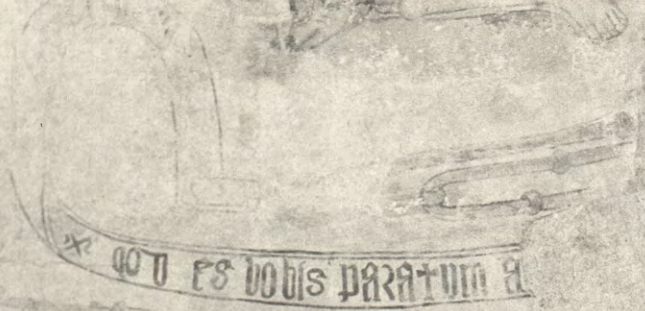
la mar y después







La mar & nespues

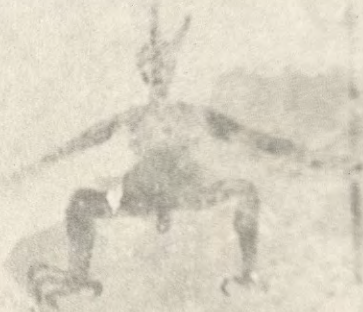


DEL MONESTERIO DE CHOCÁ : PORELINDI



ES VOBIS PARATUM A

AVRUP  
NEIRA





X QUOTIES VOBI PARATUM

amorem  
nra



... p... o m... l... b... d... d... o...

... m... d... d... d... d... d...

... villa

... tar : el m... noble s... uor : a l... o... de m... o... : j... e... :



ASIA / AFRICA

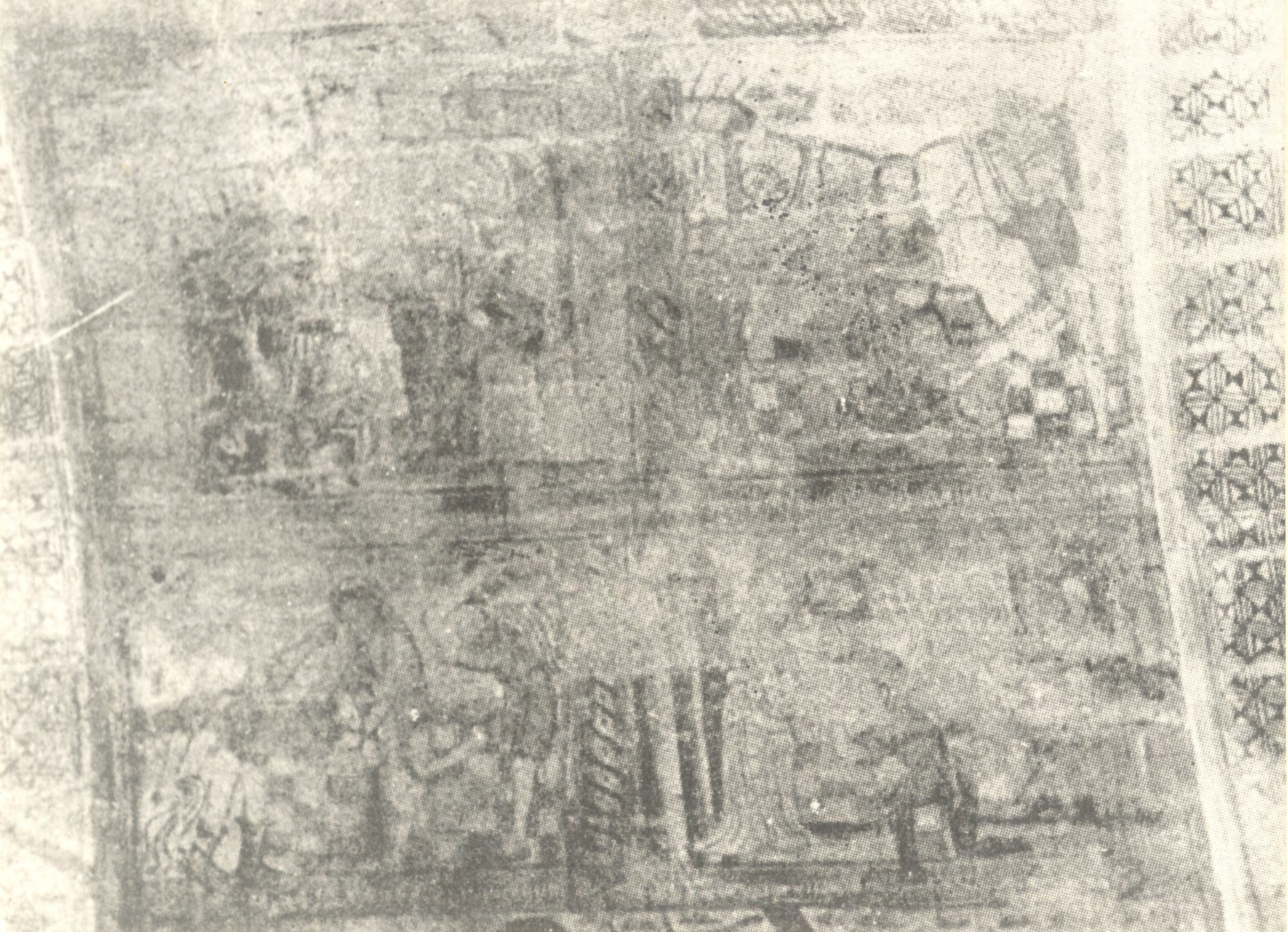
EUROPA

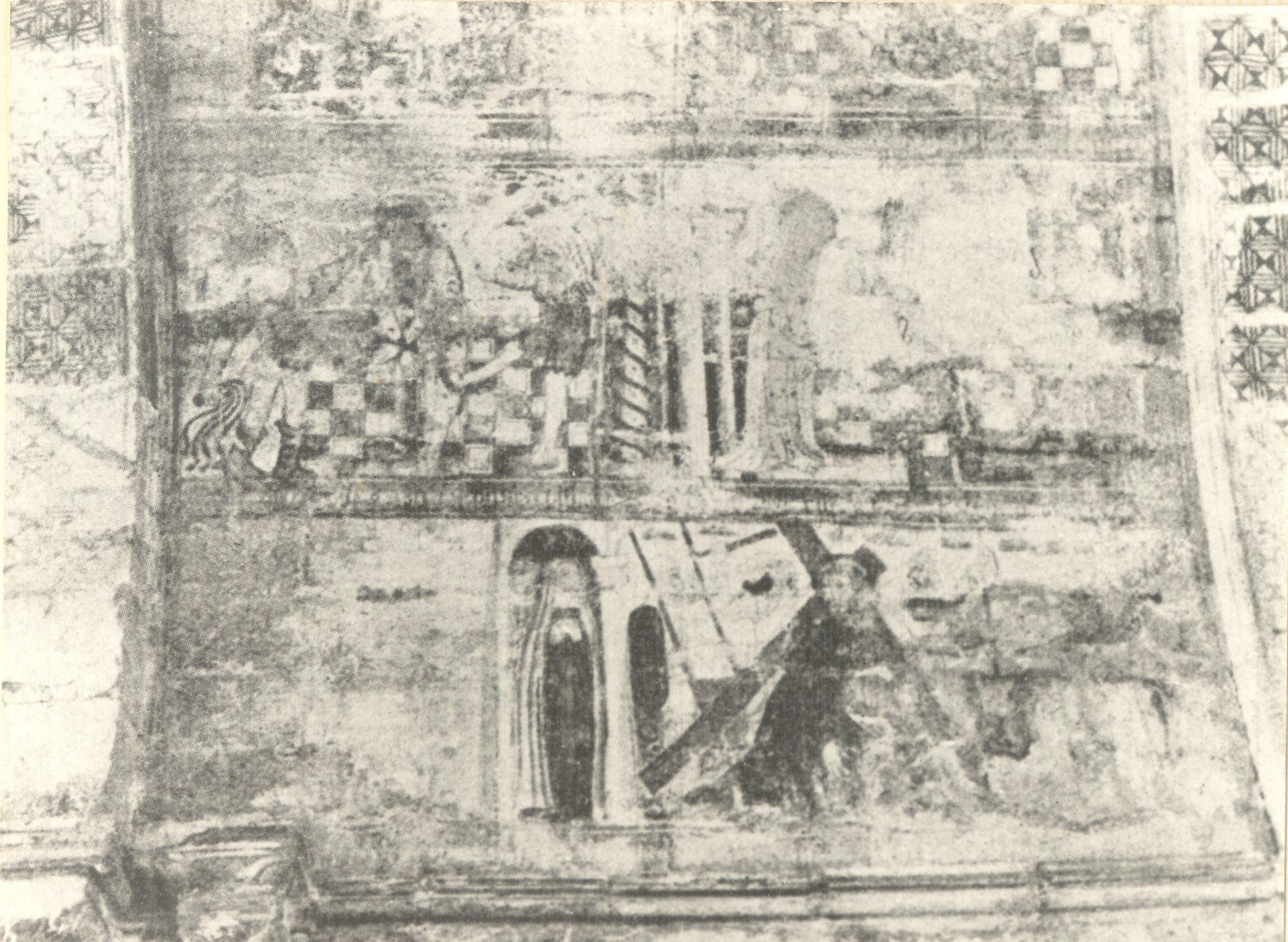
MENSES DIEBVS













Aquí se muestra el Redemptor, Jesus como fue de ser, que onto a moi le que aber, y que da  
Paradiso



**ASIA, AFRICA, EUROPA.**  
**AQUI ARDERA LA MAR Y DESPUES LA TIERRA.**

II. Cuiña, Santa María pp. 420-428

1348: 08 0  
6: 3+08 18 11  
0: 13: 14 11: 16  
13: 18 08: 01  
1: 10 4: 01 14

**Alle**





II. Eiré, San Miguel pp. 468-473









II. Figueiras, Santa María pp. 474-479















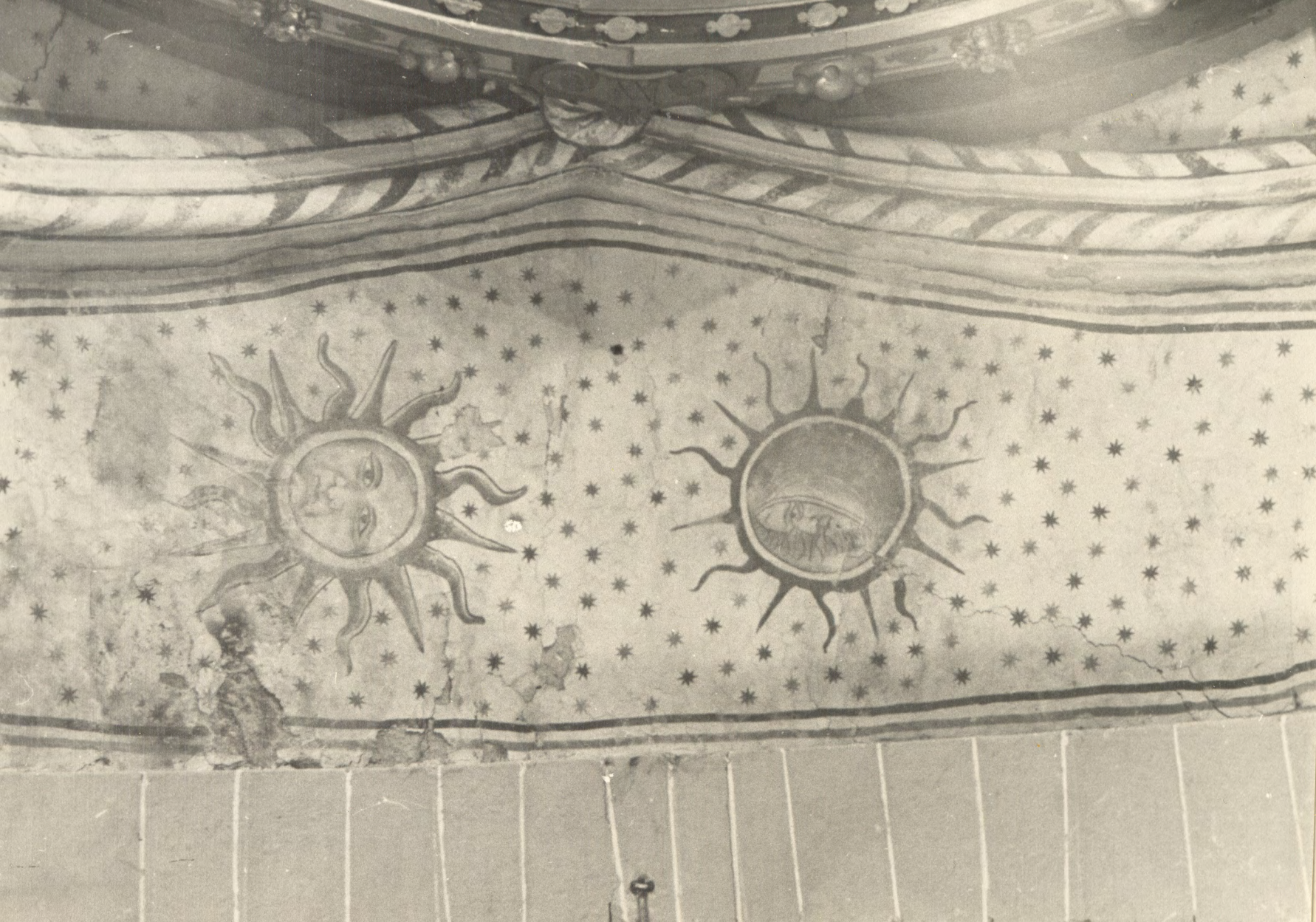
II. Framean, San Pedro pp. 480-485



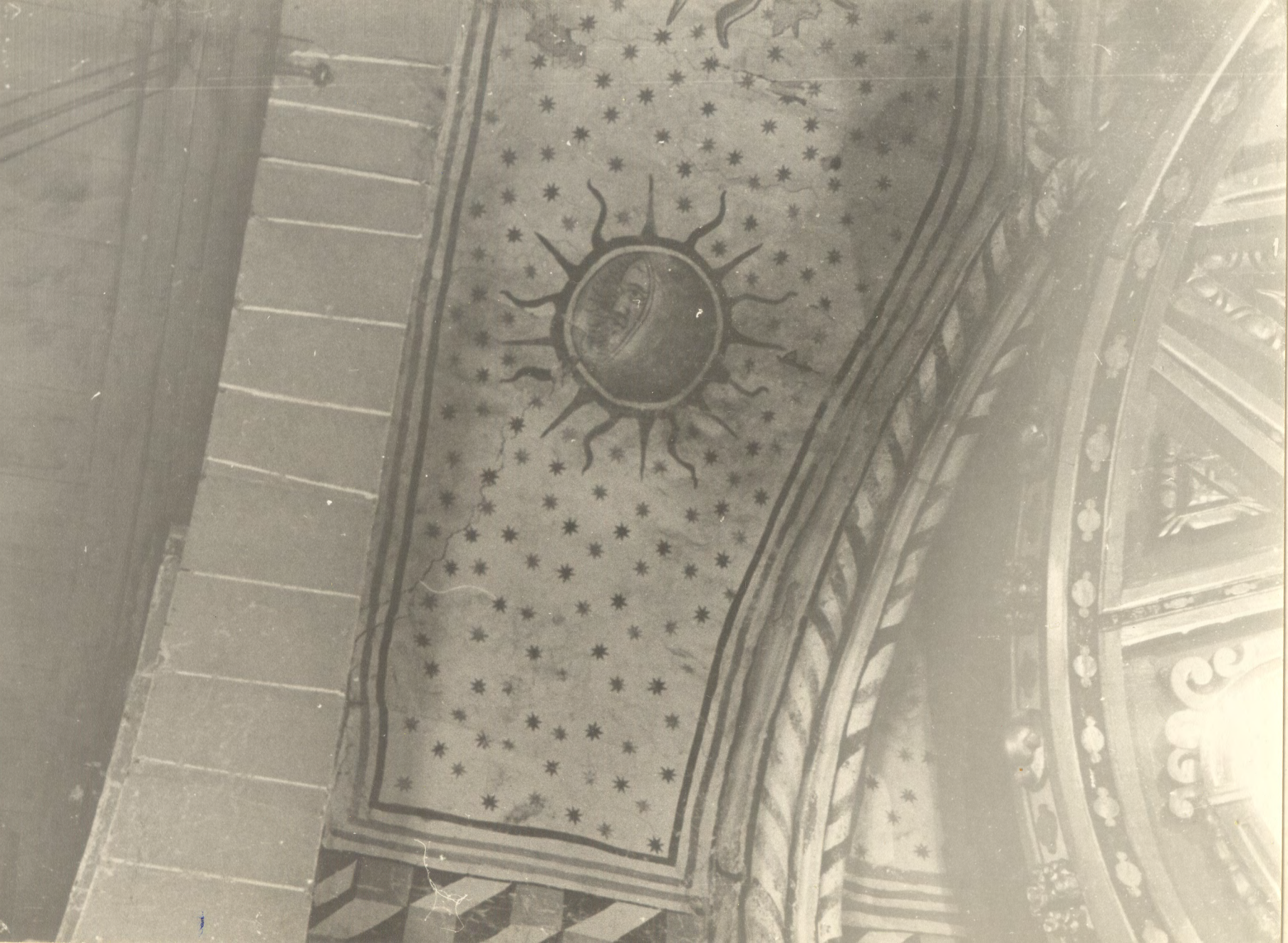




II. Losón, Santa Baia pp. 486-488







II. Luaña, San Xiao pp. 489-501































II. Marrube, Santa María pp. 502-511











II. Marza, Santa María pp. 512-520







ALTAR  
DESCUBRIDO  
1871



II. Melide, Santa María pp. 521-542













SA JOHANNES

SA MARIA

SA LAURA





II. Mondoñedo. Catedral. pp. 543-577







COLO. M. P. ...





II. Moraine, San Xiao pp. 588-592







































































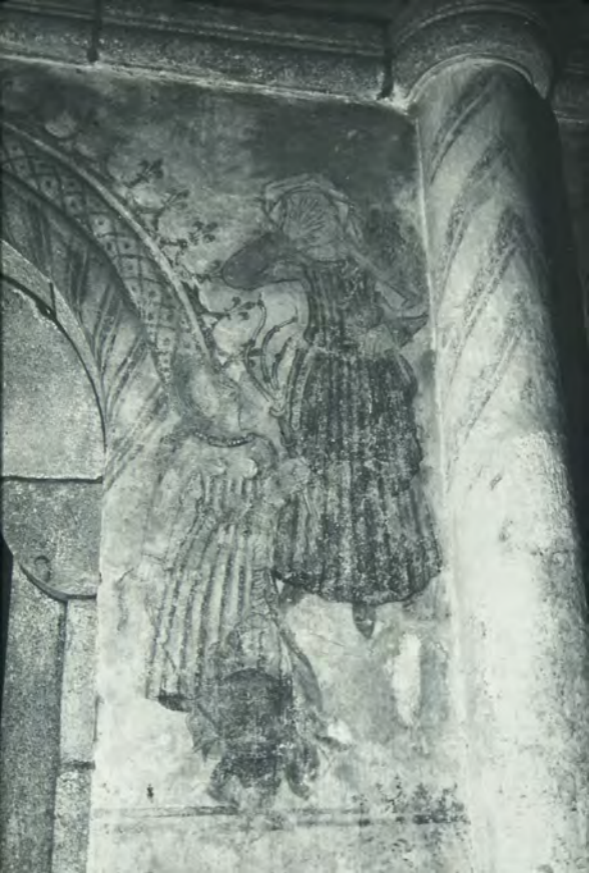




















II. Moreira, San Miguel pp. 593-599





II. Novelua, San Cristovo pp. 607-616



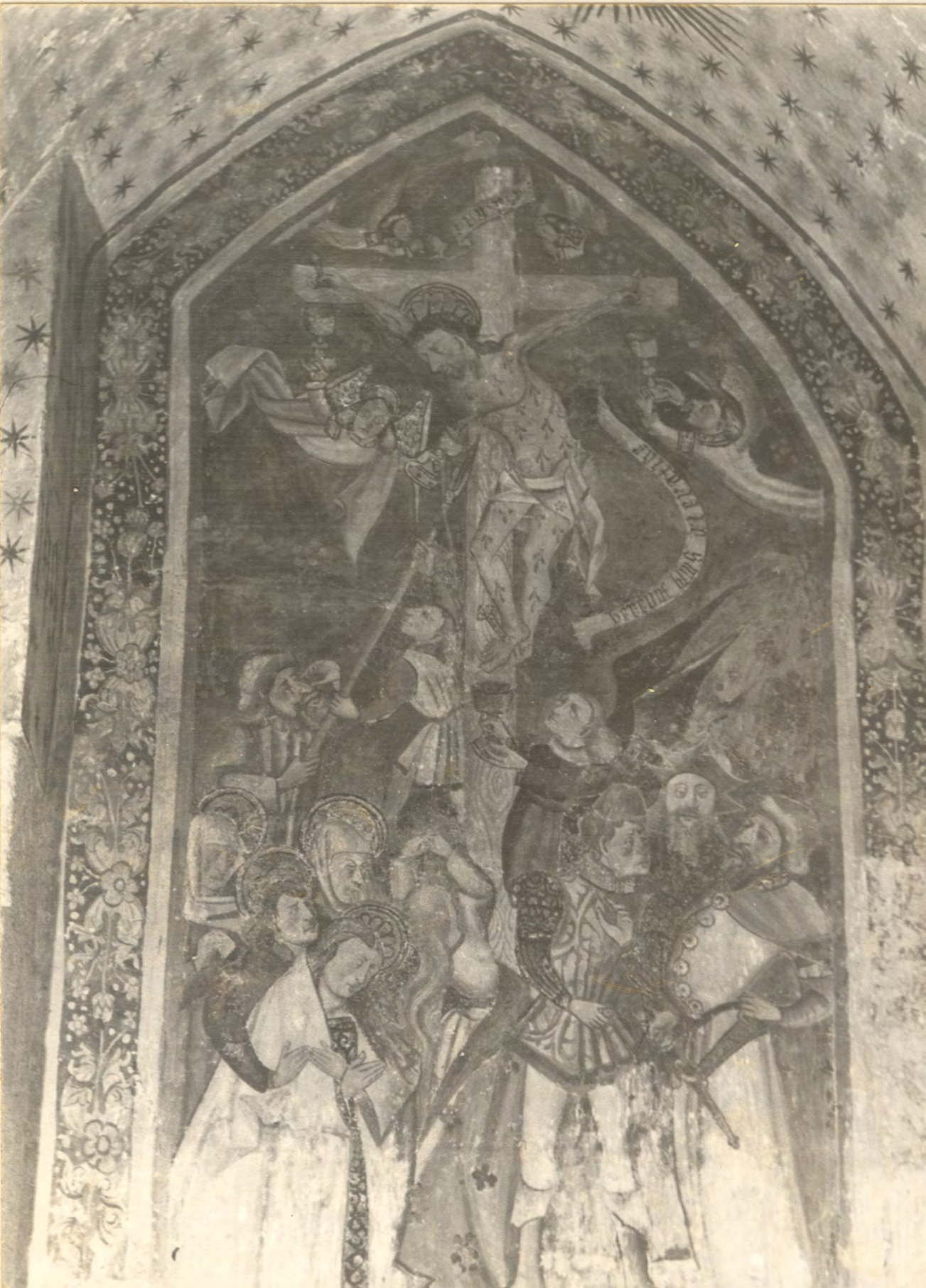






II. Ourense, Catedral pp. 617-638

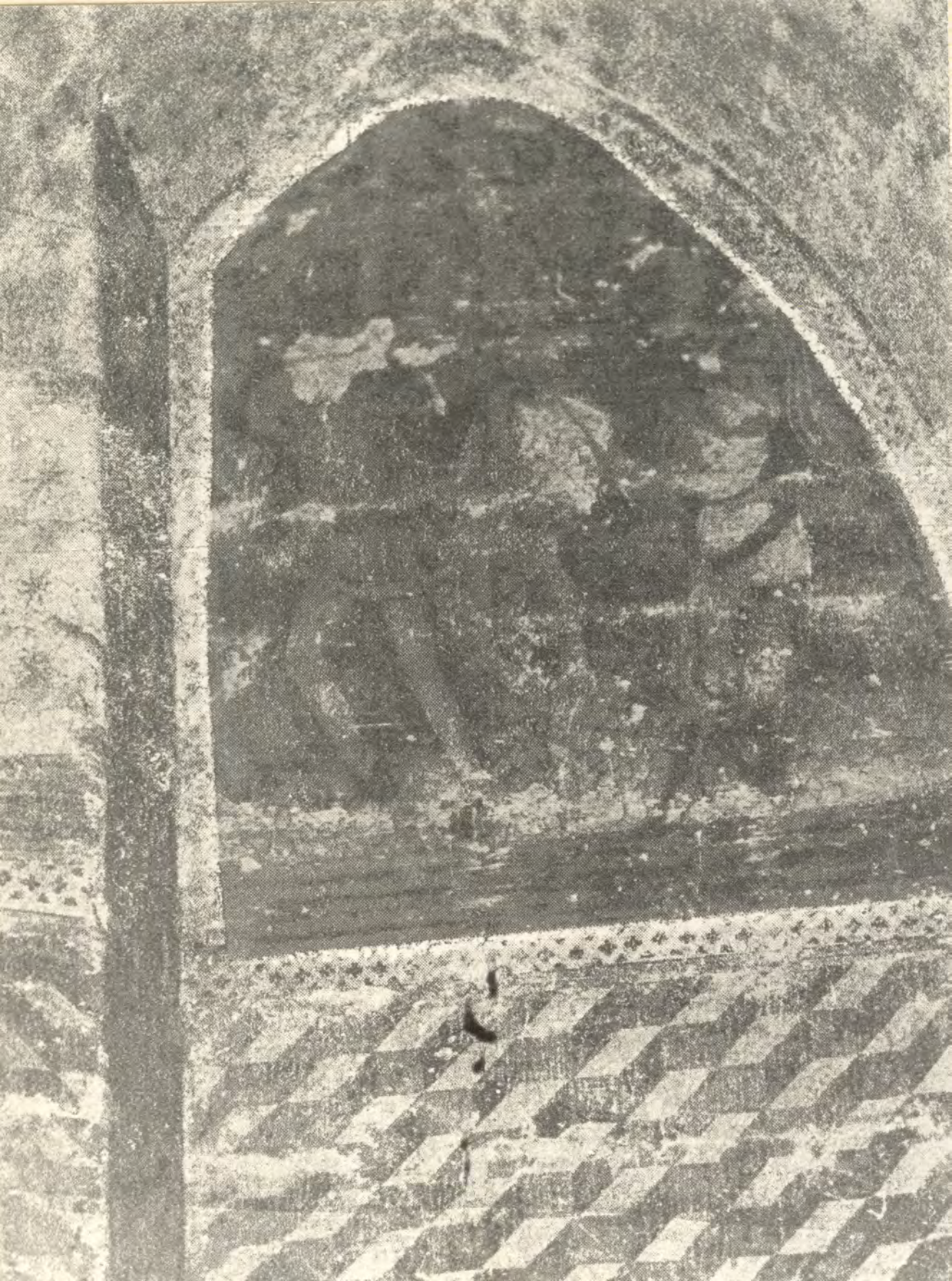






















II. Santiago. Catedral pp. 656-661





II. Seteventos, Santa María pp. 662-679





ANNO DOMINI MDCCLXXII  
MAY 20 1872  
MAY 20 1872  
MAY 20 1872









II. Toques, San Antolín pp. 680-698











