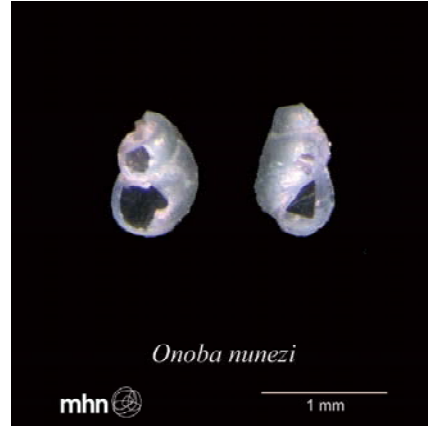


Nº Inventario 100393  
Código Institución MHNUSC  
Código colección MHNUSC - CER  
Tipo nomenclatural Paratipo



Nome científico *Onoba nunezi* Rolán & Hernández, 2004

Reino Animalia Filum Mollusca

Clase Gastropoda Orde Littorinimorpha Familia Rissoidae

Procedencia Puerto Arinaga, Gran Canaria, Islas Canarias

País España Océano mar lago río

Coordenadas [Mapa distribución](#)

Latitude Lonxitude

Data de recollida

Profundidade

Distribución

Nº rádula

Data de ingreso 2009 Nº orixinal

Etiqueta orixinal *Onoba nunezi* Rolán & Hernández, 2004  
Puerto Arinaga, Gran Canaria  
Paratipo, CER

LOCALIZACIÓN DO EXEMPLAR

Sala Sala de coleccións, Tipoteca

COLECCIÓN

Nome da colección Colección de paratipos E. Rolán Autor da colección Emilio Rolán Mosquera

Doazón Emilio Rolán Mosquera

Bibliografía do  
exemplar ROLÁN, E. & HERNÁNDEZ, J. M. 2004. Descripción de una nueva especie del género *Onoba* (Mollusca, Rissoidae) de las islas Canarias con comentarios sobre otras especies próximas. *Iberus*, 22(1): 173-179.