

Herbario dixital do arborado orixinal do XBUSC (Xardín Botánico da Universidade de Santiago de Compostela)

PRESENTACIÓN E ANTECEDENTES

O inventario botánico do Xardín Botánico USC (XBUSC) foi promovido pola Oficina de Desenvolvemento Sostible, no marco do proxecto Campus Vida, Campus de Excelencia Internacional, e froito da colaboración co persoal da USC adscrito ao Herbario SANT, colección científica integrada dentro do organigrama do XBUSC.

Dentro desa colaboración, e por Resolución Reitoral de 7 de Marzo de 2012, realizouse a "Primeira base de datos do XBUSC: catálogo xeorreferenciado das árbores vivas existentes nos terreos do XBUSC".

O obxectivo principal dese traballo era recoñecer, cuantificar, xeorreferenciar e valorar todas e cada unha das árbores preexistentes nos terreos delimitados para XBUSC, como requisito previo para calquera actuación/ordenación do espazo que se pretenda abordar posteriormente por parte dos responsables do xardín.

Con posterioridade, no ano 2013 a Oficina de Desenvolvemento Sostible encargou a realización dun pequeno herbario que servise para divulgar ao público os resultados dese catálogo.

Neste documento preséntanse imaxes de exemplares do Herbario SANT representativos das especies arbóreas catalogadas inicialmente no XBUSC, acompañados de mapas de distribución dos individuos existentes.

CRÉDITOS

- **ESTUDO DE BASE (cartografía, identificación e dixitalización de exemplares representativos):**
Javier Amigo Vázquez e David García San León
[Herbario SANT](http://www.usc.es/herbario), Xardín Botánico da USC.
<http://www.usc.es/herbario>
- **COORDINACIÓN:**
[Oficina de Desenvolvemento Sostible](http://www.usc.es/plands), Vicerreitoría de Responsabilidade Social e Calidade, USC.
<http://www.usc.es/plands>

MATERIAL E MÉTODOS

Os límites do espazo físico do XBUSC están perfectamente delimitados pola estrada, camiños públicos e o río Sarela. Os elementos a avaliar foron delimitados por criterios puramente funcionais con base a parámetros habituais en estudos forestais: foron consideradas as plantas leñosas que tiveran un grosor mínimo de 7 cm de Diámetro a Altura do Peito (DAP).

Para a toma de mostras representativas das árbores catalogadas seguiu-se a metodoloxía habitual de recolección, etiquetado e preservación de exemplares empregada en herbarios de plantas vasculares, segundo se describe no anexo III.

RESULTADOS

Contabilizáronse e medíronse un total de 1699 árbores cun diámetro mínimo suficiente, incluíndo nesta cifra tanto exemplares individuais coma árbores pluricaules resultantes de rebrotes despois de talas (sempre que houbose una bifurcación do caule que se manifesta por debaixo da altura de medición do DAP, contabilizáronse coma individuos diferentes).

O conxunto vexetal arbóreo do XBUSC diversifícase nun total de 23 especies diferentes. En números absolutos as dominantes son claramente carballos e loureiros, e xa en menores proporcións hai salgueiros, ameneiros e castiñeiros.

Algo mais da cuarta parte dese conxunto son especies alóctonas das que podería asumirse a súa eliminación do XBUSC. A pesares diso dúas delas se poden considerar casos puntuais de valoración positiva por razón de monumentalidade, dado que se atopan representadas por un só exemplar de tamaño salientable (*Pinus pinea* e tal vez tamén *Euonymus japonicus*). Pola súa singularidade, foron catalogados coma “Plantados” en troques de “Alóctonos”.

Alén diso outras 5 especies deben claramente a súa presenza ao cultivo xa que non son propias do arborado autóctono que lle correspondería ao terreo e o clima do territorio no que se atopa o XBUSC. De seguro que a súa existencia foi impulsada polo posible aproveitamento dos seus froitos; por iso hai contados exemplares de maceira (*Malus domestica*), moreira (*Morus alba*), cerdeira (*Prunus avium*), nogueira (*Juglans regia*) e figueira (*Ficus carica*).

Afortunadamente a meirande parte do colectivo de árbores son autóctonas dominando claramente os carballos (*Quercus robur*), loureiros (*Laurus nobilis*) e castiñeiros (*Castanea sativa*) na xeneralidade do XBUSC, e salgueiros (*Salix atrocinerea* e *S. fragilis*) e ameneiros (*Alnus glutinosa*) na tenza arbórea da beira do río. Abondosos tanto na ribeira da auga coma en terreo de ladeira amósanse salgueiros (*Salix atrocinerea*) e sabugueiros (*Sambucus nigra*), e alcanzan en ocasións tamaños respectables algunhas abelaneiras (*Corylus avellana*) aínda que

polo seu biotipo pluricaule dende a cepa nunca chegan a ter troncos dun grosor que supere a categoría de “cativo” (ver anexos).

Non se albisca ningunha outra especie arbórea que puidera engadirse ao catálogo por estar xa presente en forma de xuvenil: as escasas leñosas potencialmente arborescentes que poderían chegar a terse en conta son as matas arbustivas de abruñeiro (*Prunus spinosa*) e buxo (*Buxus sempervirens*) pero terían que pasar moitos anos para que chegaran a acadar o tamaño de árbores mesmo coas mais favorables condicións ambientais para o medre.

VALORACIÓN

O conxunto das especies autóctonas representa un 92% do total existente no Xardín. Iso xa fala dun estado de partida de certa naturalidade que é importante ter en conta.

Dende o noso particular punto de vista, na catalogación deste conxunto arbóreo de cara ao futuro aproveitamento do espazo co uso previsto coma Xardín Botánico, as principais premisas que se poden asumir son:

A) Tódalas árbores alóctonas deberan ser eliminadas do espazo do XBUSC agás a aplicación de algún caso moi concreto por razón ornamentais.

B) Das árbores autóctonas pagaría a pena manter, de partida, tódolos carballos censados como grandes (perímetro > 99 cm).

C) Coidamos prioritario tamén o mantemento de tódalas árbores autóctonas que forman parte da beira do río Sarela.

A continuación apórtanse diversos anexos resumindo a localización xeográfica, reconto por tamaños dos exemplares censados, e mostras de herbario ilustrativas do conxunto de especies arbóreas catalogadas.

Anexo I.

Localización e límites da área estudada (coordenadas xeográficas, Datum WGS84)

Norte: 42° 52' 41.0"
Sur: 42° 52' 25.6"
Leste: 8° 33' 37.0"
Oeste: 8° 33' 55.6"



Anexo II.

Listaxe das diferentes especies de árbores atopadas no XBUSC, xunto coa súa orixe nos terreos do Xardín

IDENTIFICACIÓN				RECONTO por TAMAÑO				diámetro (cm)	
TAXON	Nome vulgar	Folla	Orixe *	N	cativo	medio	grande	media	D.S.
<i>Acacia dealbata</i>	Mimosa	perenne	alóctona	1	0	1	0	24.8	
<i>Acacia melanoxylon</i>	Acacia	perenne	alóctona	73	9	47	17	25.9	11.8
<i>Alnus glutinosa</i>	Ameneiro	caduca	autóctona	126	28	58	40	28	16
<i>Castanea sativa</i>	Castiñeiro	caduca	autóctona	113	25	77	11	22.2	9
<i>Corylus avellana</i>	Abeleira	caduca	autóctona	57	55	0	2	14.3	18.5
<i>Eucalyptus globulus</i>	Eucalipto	perenne	alóctona	11	1	3	7	47.7	27.7
<i>Euonymus japonicus</i>	Alfaneiro xaponés	perenne	plantada	1	1	0	0	8	
<i>Ficus carica</i>	Figueira	caduca	plantada	6	2	4	0	17.3	5.5
<i>Juglans regia</i>	Nogueira	caduca	plantada	2	0	2	0	17.8	2.7
<i>Laurus nobilis</i>	Loureiro	perenne	autóctona	531	427	102	2	12.2	4.6
<i>Malus domestica</i>	Mazaira	caduca	plantada	2	0	2	0	22.3	0.9
<i>Morus alba</i>	Moreira	caduca	plantada	1	0	0	1	34.4	
<i>Pinus pinaster</i>	Piñeiro do país	perenne	plantada	9	0	3	6	48.1	22.4
<i>Pinus pinea</i>	Piñeiro manso	perenne	plantada	1	0	0	1	89.1	
<i>Populus nigra</i>	Chopo negro	caduca	plantada?	1	0	0	1	80.5	
<i>Prunus avium</i>	Cerdeira	caduca	plantada	1	0	0	1	44.9	
<i>Prunus insititia</i>	Ameixeira brava	caduca	autóctona	13	9	4	0	13.8	7.4
<i>Pyrus cordata</i>	Pereira brava	caduca	autóctona	2	2	0	0	6.7	0.5
<i>Quercus robur</i>	Carballo	caduca	autóctona	410	172	155	83	22	13.9
<i>Robinia pseudoacacia</i>	Falsa acacia	perenne	alóctona	22	7	10	5	23.3	9.5
<i>Salix atrocinnerea</i>	Salgueiro	caduca	autóctona	217	126	73	18	18	11.4
<i>Salix fragilis</i>	Salgueiro	caduca	autóctona	18	5	6	7	26.1	13.1
<i>Sambucus nigra</i>	Sabugueiro	caduca	autóctona	80	63	16	1	12.8	5.9
¿?	(árbores mortas sen identificar)			1	0	0	1	128	
TOTAL				1699	932	563	204		

(*) Significados da orixe:

Autóctona: nativa. Compoñente normal da vexetación propia do territorio galego. A súa presenza interprétase coma parte da vexetación natural do sitio previa a actuación do home.

Alóctona: exótica. Orixinaria de fora de Galicia, normalmente doutro continente, pero que por estar asilvestrada no noso país a súa presenza podería ter ocorrido por dinámica natural.

Plantada: posta pola man do home. Pode tratarse de especies autóctonas ou alóctonas, pero a súa existencia nos terreos do XBUSC ocorre claramente por introdución activa, non espontaneamente.

Anexo III. HERBARIO

Para a realización do herbario tomáronse mostras de exemplares representativos de cada unha das especies censadas.

Na maioría dos casos a mostra colleouse xa na primavera de 2012, durante a realización do censo. Para as especies das que non existía aínda mostra, esta foi tomada con posterioridade na primavera de 2014. Só nos casos puntuais dalgunhas especies alóctonas que xa foran eliminadas do XBUSC entre esas dúas datas, empregamos para ilustrar este documento outro exemplar da mesma especie existente nos fondos do herbario SANT.

Os exemplares foron sometidos durante varios días a un proceso de prensado e desecación empregando unha prensa de parafuso con fluxo traseiro de aire quente. Posteriormente, unha vez secos foron montados en cartolinas brancas de tamaño 27 x 43 cm, e fixados con tiras de esparadrapo branco hipoalérxico.

Cada exemplar leva a súa correspondente etiqueta de herbario cos datos da localidade, recolectores e data de recolección, así como a súa determinación taxonómica e o correspondente número de rexistro asignado oficialmente a toda mostra que entra no herbario SANT (o que permite a citación inequívoca dese exemplar en calquera tipo de traballos posteriores).

Posteriormente, os exemplares foron desinfectados mediante un proceso de conxelación durante un mínimo de 72 horas a temperatura inferior a -20°C, como paso previo para poder proceder á súa inclusión nas coleccións científicas.

Por último, todos os exemplares seleccionados para este traballo foron dixitalizados a 400 dpi en formato tiff, e posteriormente convertidos a formato pdf no que lles foi sobreimpresa a seguinte información:

- Na esquina inferior esquerda, un pequeno mapa resumindo as zonas onde aparecen exemplares da especie dentro do recinto do XBUSC.
- No lateral esquerdo, o título de "Herbario dixital do arborado orixinal do XBUSC".
- Na zona superior esquerda, a determinación taxonómica co seu nome científico en Latín claramente visible.
- Na esquina superior dereita, a súa numeración oficial do Herbario SANT en varios formatos:
 - o Código numérico SANT lexible
(+ representación en código de barras lineal 39)
 - o URL de enlace ao exemplar na páxina oficial do herbario
(+ representación en código bidimensional QR dese mesmo enlace)

Acacia dealbata Link

http://www.usc.es/herbario?SANT_64179

© Herbario SANT



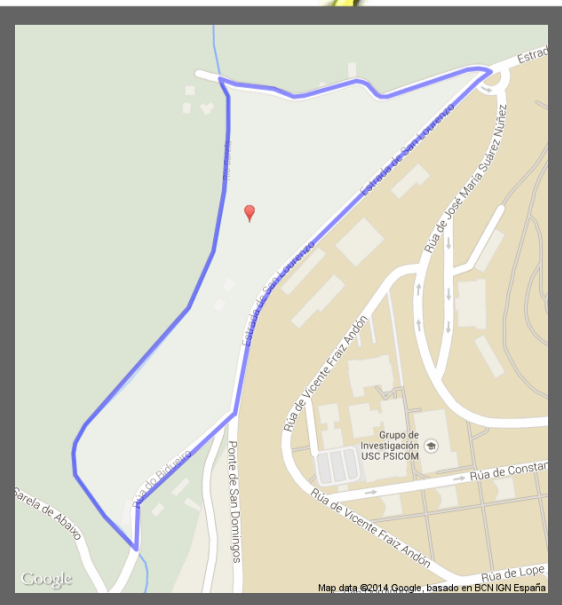
SANT64179



Herbario dixital do arborado orixinal do XBUSC



MAPA:



SANT 64179

HERBARIO SANT

64179

UNIVERSIDADE DE SANTIAGO DE COMPOSTELA

Acacia dealbata Link

Pontevedra, Forcarei, Cachafeiro

29TNH5414

H ≈ 590m

colonizando el borde de una prsta

07/02/2011

J. Pulgar

Acacia melanoxylon R. Br.

http://www.usc.es/herbario?SANT_63566

© Herbario SANT



SANT63566



Herbario dixital do arborado orixinal do XBUSC



*Herbario de la flora vascular de La Escombrera Exterior
Mina de As Pontes (A Coruña)*

Acacia melanoxylon R.Br.

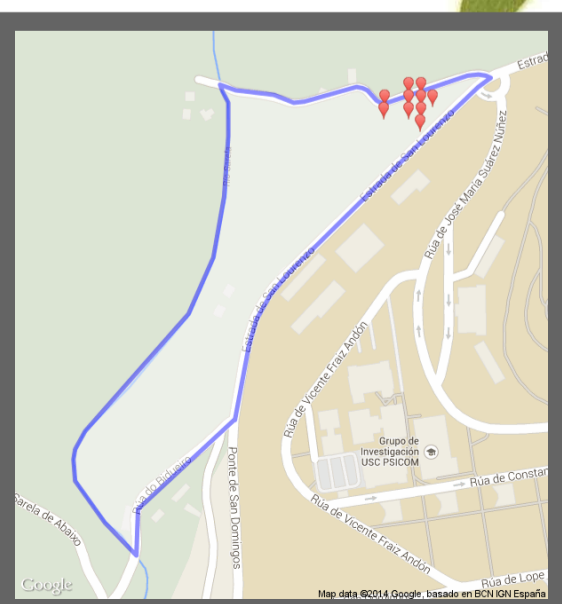
Camiño de Saa. Formando pantalla hacia el borde del camino. 26/07/2010

Leg. & Rec.: M.I. Romero y J. Cao

Det.: M.I. Romero

HERB.
SANT. 63566

MAPA:



39
SANT 63566



Alnus glutinosa (L.) Gaertner

http://www.usc.es/herbario?SANT_65607

© Herbario SANT



SANT65607



Herbario dixital do arborado orixinal do XBUSC



HERBARIO SANT. 65607
UNIVERSIDADE DE SANTIAGO DE COMPOSTELA

Alnus glutinosa (L.) Gaertn.

A Coruña: Santiago de Compostela, Bar d'Abaixo,
en los terrenos del Xardín Botánico da USC.

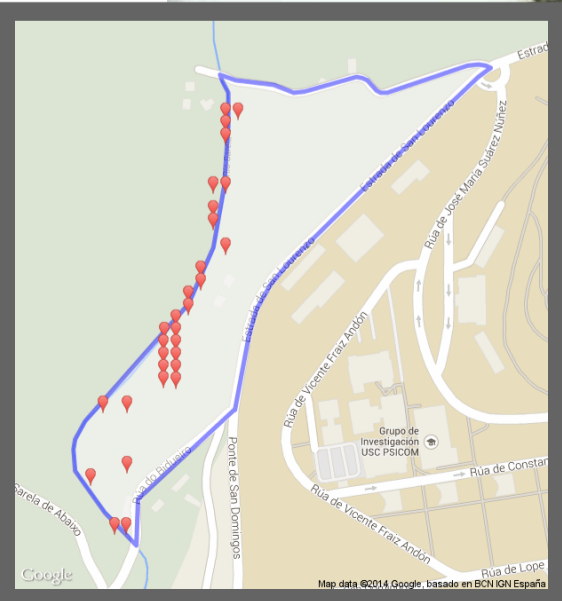
Arbol nº 1014. 29T NH 3547

01/06/2012

185 m

Legit.: J. Amigo

MAPA:



Castanea sativa Mill.

http://www.usc.es/herbario?SANT_65601

© Herbario SANT



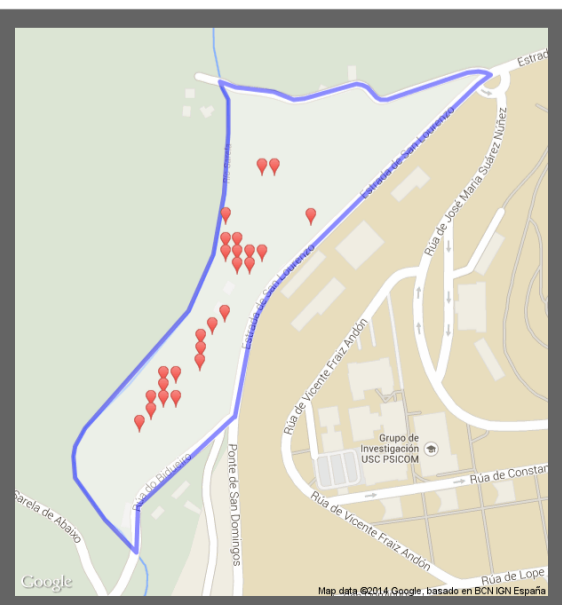
SANT65601



Herbario dixital do arborado orixinal do XBUSC



MAPA:



HERBARIO SANT B. 65601
UNIVERSIDADE DE SANTIAGO DE COMPOSTELA
SANT.

Castanea sativa Miller

A Coruña: Santiago de Compostela, Bar d'Abaixo,
en los terrenos del Xardín Botánico da USC.

Arbol nº 978. 29T NH 3547

01/06/2012

190 m

Legit.: J. Amigo

Corylus avellana L.

http://www.usc.es/herbario?SANT_65602

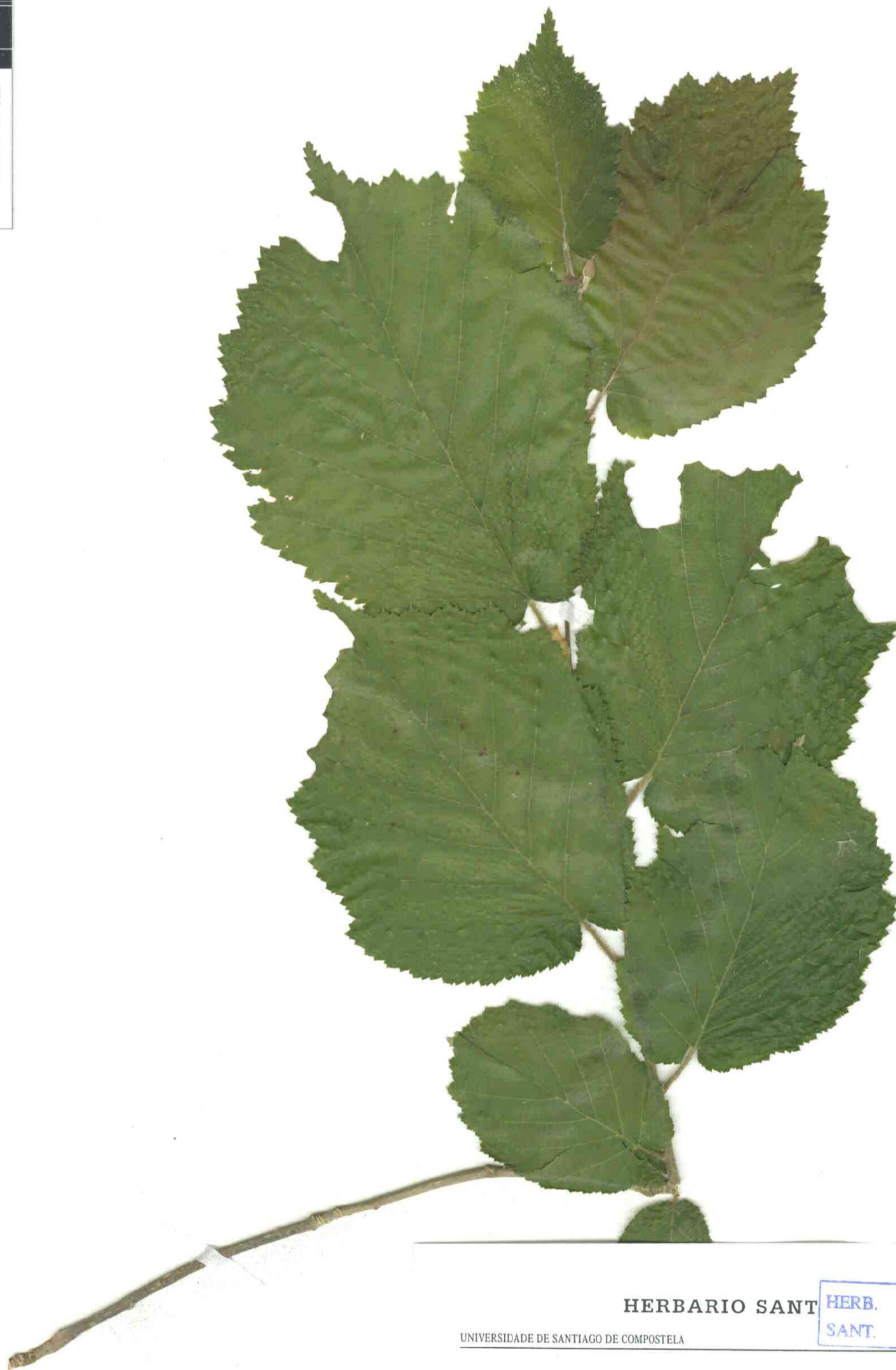
© Herbario SANT



SANT65602



Herbario dixital do arborado orixinal do XBUSC



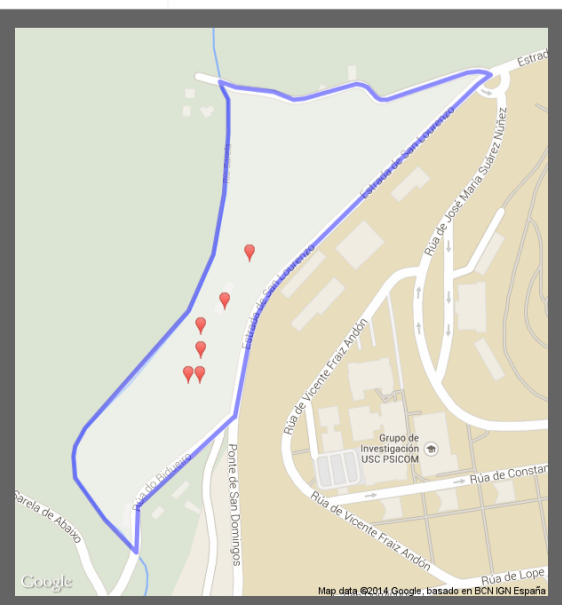
HERBARIO SANT

HERB.
SANT.

65602/1

UNIVERSIDADE DE SANTIAGO DE COMPOSTELA

MAPA:



Corylus avellana L.

A Coruña: Santiago de Compostela, Bar d'Abaixo,
en los terrenos del Xardín Botánico da USC.

Arbol nº 593. 29T NH 3547

01/06/2012

190 m

Legit.: J. Amigo

Euonymus japonicus L.f.

http://www.usc.es/herbario?SANT_65608

© Herbario SANT



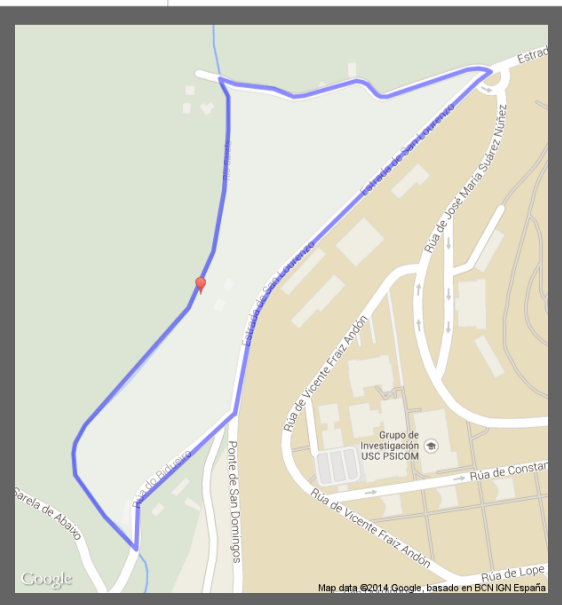
SANT65608



Herbario dixital do arborado orixinal do XBUSC



MAPA:



HERBARIO SANT

UNIVERSIDADE DE SANTIAGO DE COMPOSTELA

Euonymus japonicus L.

A Coruña: Santiago de Compostela, Bar d'Abaixo,
en los terrenos del Xardín Botánico da USC.
En la margen del río Sarela, junto al molino
central. Arbol nº 1049. 29T NH 3547

01/06/2012

185 m

Legit.: J. Amigo

HERB. 65608
SANT. 1

Ficus carica L.

http://www.usc.es/herbario?SANT_65605

© Herbario SANT



SANT65605



Herbario dixital do arborado orixinal do XBUSC



HERBARIO SANT

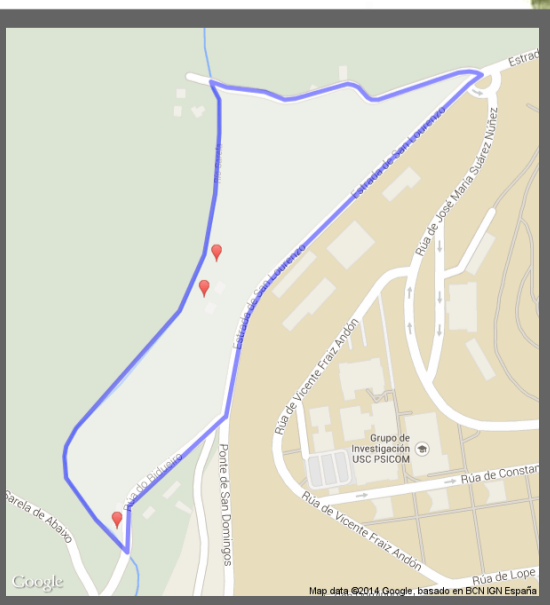
HERB. SANT. 65605

UNIVERSIDADE DE SANTIAGO DE COMPOSTELA

Ficus carica L.

A Coruña: Santiago de Compostela, Bar d'Abaixo,
en los terrenos del Xardín Botánico da USC.
Junto al molino central. Arbol nº 385. 29T
NH 3547
01/06/2012 190 m
Legit.: J. Amigo

MAPA:



Juglans regia L.

http://www.usc.es/herbario?SANT_65606

© Herbario SANT



SANT65606



Herbario dixital do arborado orixinal do XBUSC



MAPA:

HERBARIO SAN

UNIVERSIDADE DE SANTIAGO DE COMPOSTELA

Juglans regia L.

A Coruña: Santiago de Compostela, Bar d'Abaixo,
en los terrenos del Xardín Botánico da USC.

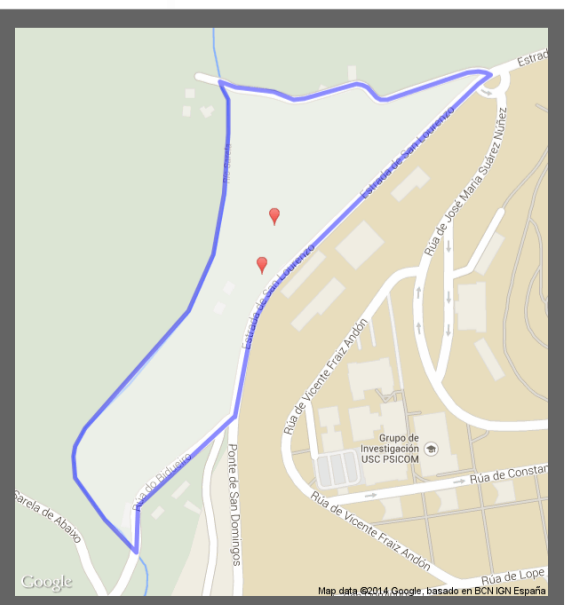
Arbol nº 469, 29T NH 3547

101/06/2012

190 m

Legit.: J. Amigo

HERB. SANT. 65606



Laurus nobilis L.

http://www.usc.es/herbario?SANT_69410

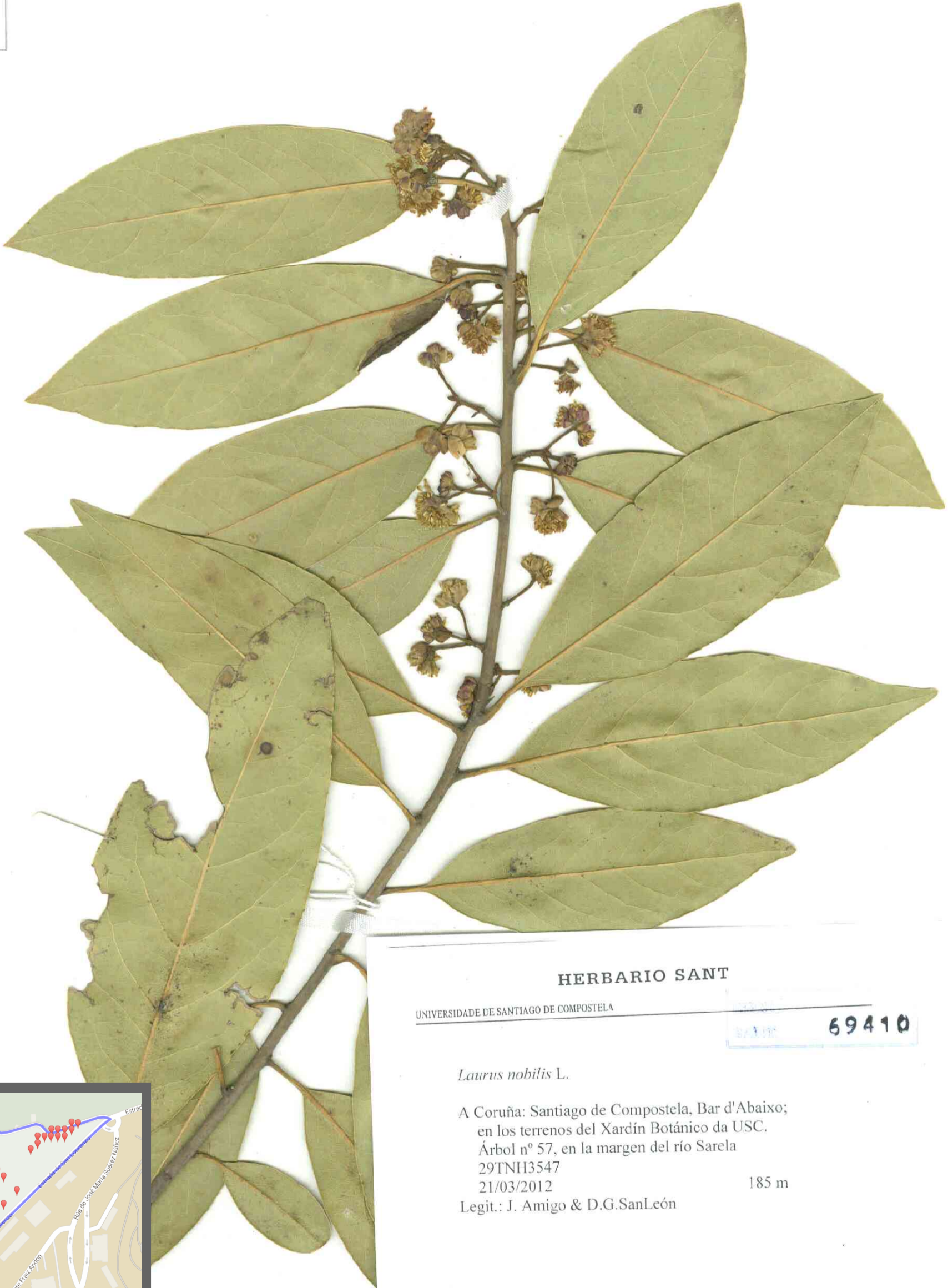
© Herbario SANT



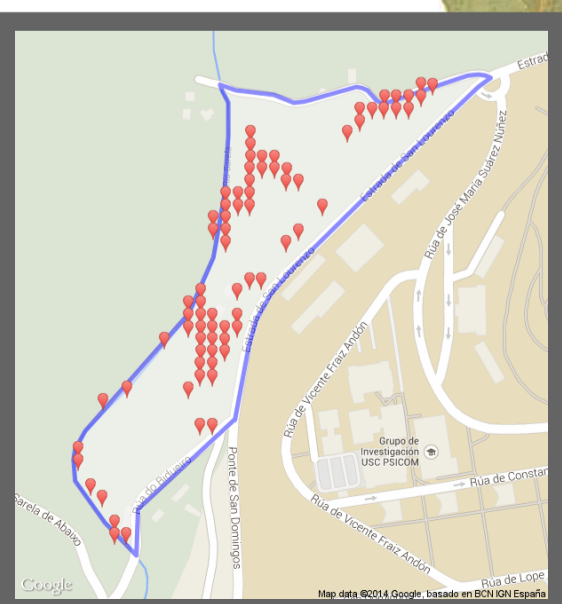
SANT69410



Herbario dixital do arborado orixinal do XBUSC



MAPA:



HERBARIO SANT
UNIVERSIDADE DE SANTIAGO DE COMPOSTELA

69410

Laurus nobilis L.

A Coruña: Santiago de Compostela, Bar d'Abaixo;
en los terrenos del Xardín Botánico da USC,
Árbol nº 57, en la margen del río Sarela
29TNI13547
21/03/2012 185 m
Legit.: J. Amigo & D.G.SanLeón

Malus domestica (Borkh.) Borkh.

http://www.usc.es/herbario?SANT_69403

© Herbario SANT



SANT69403



Herbario dixital do arborado orixinal do XBUSC



HERBARIO SANT

UNIVERSIDADE DE SANTIAGO DE COMPOSTELA

HERB. SANT. 69403

Malus domestica (Borkh.) Borkh.

A Coruña: Santiago de Compostela, Bar d'Abaixo,
en los terrenos del Xardín Botánico da USC.

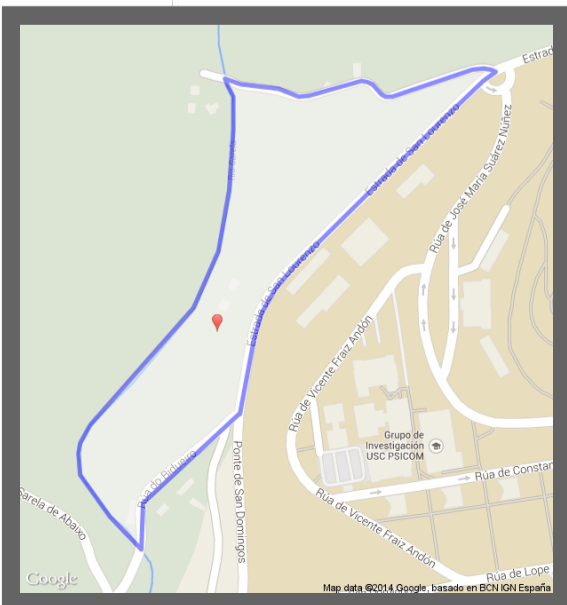
Arbol nº 668. 29T NH 3547

11/05/2012

195 m

Legit.: J. Amigo & D.G. San León

MAPA:



Morus alba L.

http://www.usc.es/herbario?SANT_69390

© Herbario SANT



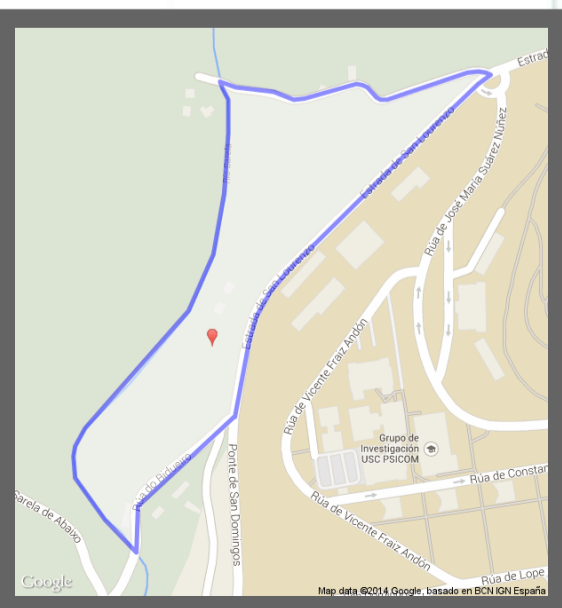
SANT69390



Herbario dixital do arborado orixinal do XBUSC



MAPA:



HERBARIO SANT

UNIVERSIDADE DE SANTIAGO DE COMPOSTELA

69390/1

Morus alba L.

A Coruña: Santiago de Compostela, Bar d'Abaixo,
en los terrenos del Xardín Botánico da USC.

Arbol nº 693. 29T NH 3547

11/05/2012

195 m

Legit.: J. Amigo & D.G. San León

Pinus pinaster Aiton

http://www.usc.es/herbario?SANT_64324

© Herbario SANT



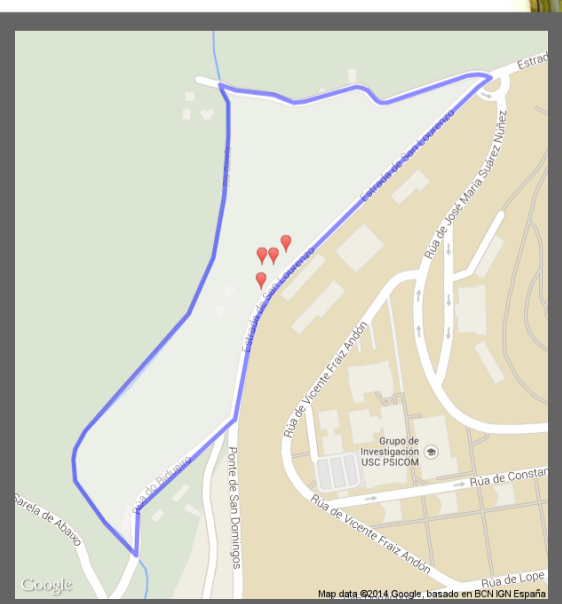
SANT64324



Herbario dixital do arborado orixinal do XBUSC



MAPA:



HERBARIO SANT

HERB. 64324
SANT.

UNIVERSIDADE DE SANTIAGO DE COMPOSTELA

Pinus pinaster Ait.

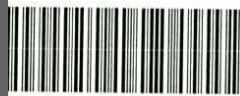
Po: Forcarei, Quintillán,
Leboso

28TNH5118 H: 630m

=fempar aishdo procedente
de repoblación forestal

09/03/2011

I vulgar DUPL0 SANT



SANT 64324

Pinus pinea L.

http://www.usc.es/herbario?SANT_65603

© Herbario SANT



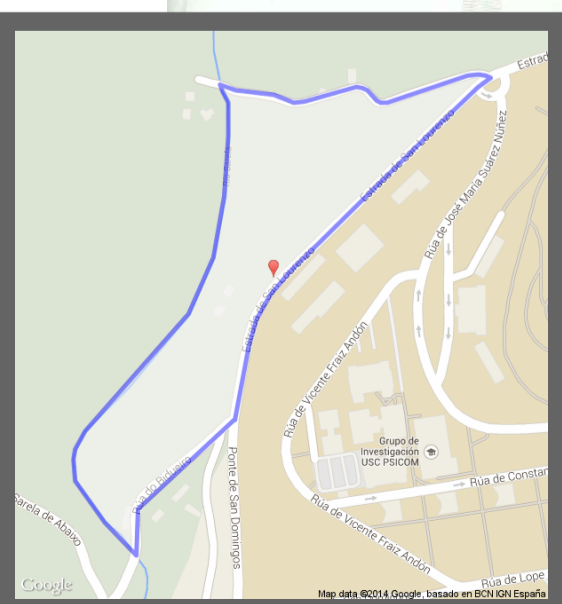
SANT65603



Herbario dixital do arborado orixinal do XBUSC



MAPA:



HERBARIO SANT

HERB.

65603

SANT.

UNIVERSIDADE DE SANTIAGO DE COMPOSTELA

Pinus pinea L.

A Coruña: Santiago de Compostela, Bar d'Abaixo,
en los terrenos del Xardín Botánico da USC.

Arbol nº 480. 29T NH 3547

01/06/2012

195 m

Legit.: J. Amigo

Populus nigra L.

http://www.usc.es/herbario?SANT_69656

© Herbario SANT



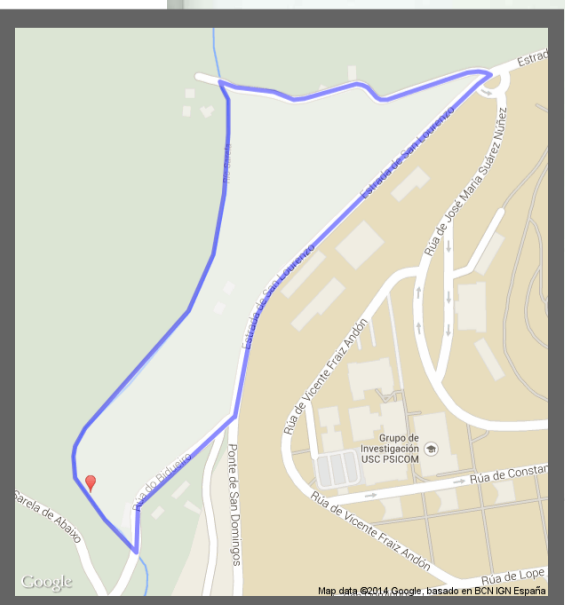
SANT69656



Herbario dixital do arborado orixinal do XBUSC



MAPA:



HERB. SANT. 69656

Populus nigra L.

A Coruña: Santiago de Compostela, Bar d'Abaixo;
Xardín Botánico da USC.
Árbore N.º 307, na marxe do río Sarela á altura do
Muíño de Santo Domingo
29TNH3547
23/04/2014 185 m
Legit.: D.G. SanLeón

Prunus avium L.

http://www.usc.es/herbario?SANT_69406

© Herbario SANT



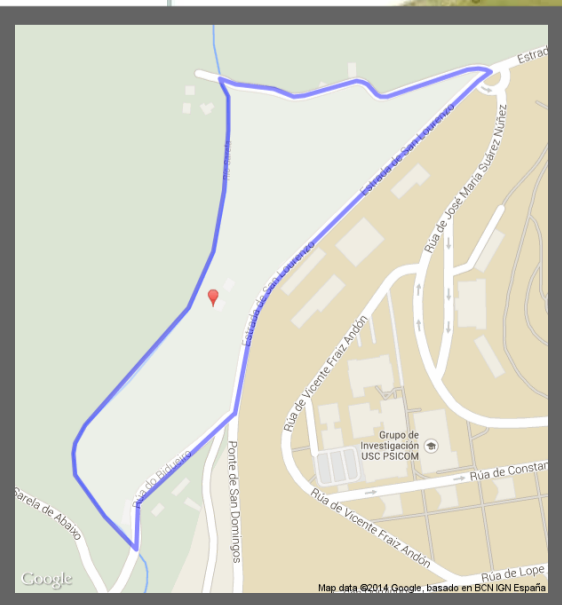
SANT69406



Herbario dixital do arborado orixinal do XBUSC



MAPA:



HERBARIO SANT

UNIVERSIDADE DE SANTIAGO DE COMPOSTELA

SANT 69406

Prunus avium L.

A Coruña: Santiago de Compostela, Bar d'Abaixo,
en los terrenos del Xardín Botánico da USC.

Arbol nº 1037. 29T NH 3547

11/05/2012

195 m

Legit.: J. Amigo & D.G. San León

Prunus insititia L.

http://www.usc.es/herbario?SANT_69407

© Herbario SANT



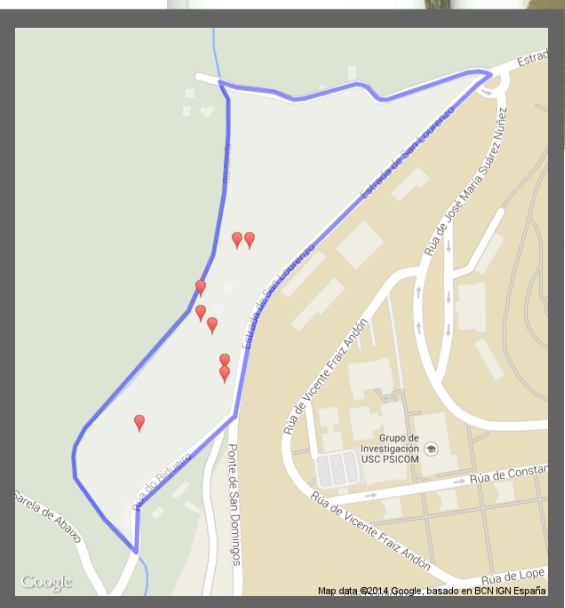
SANT69407



Herbario dixital do arborado orixinal do XBUSC



MAPA:



HERBARIUM SANT

UNIVERSIDADE DE SANTIAGO DE COMPOSTELA

69407/1

Prunus insititia L.

A Coruña: Santiago de Compostela, Bar d'Abaixo,
en los terrenos del Xardín Botánico da USC.

Arbol nº 670. 29T NH 3547

11/05/2012

200 m

Legit.: J. Amigo & D.G. San León

Pyrus cordata Desv.

http://www.usc.es/herbario?SANT_65613

© Herbario SANT



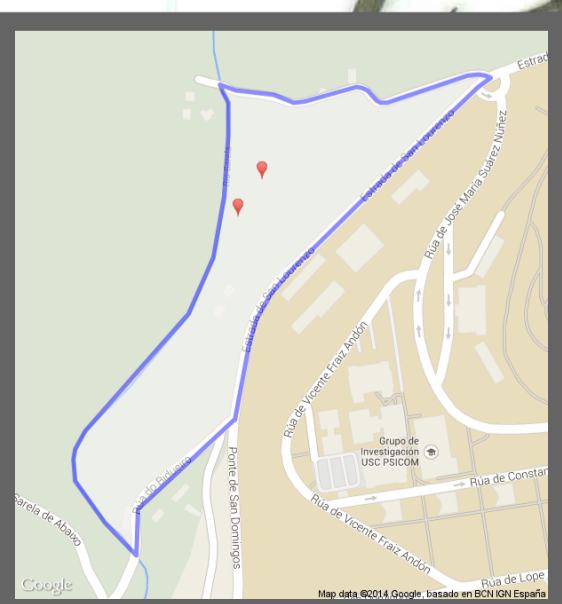
SANT65613



Herbario dixital do arborado orixinal do XBUSC



MAPA:



HERBARIO SANT

UNIVERSIDADE DE SANTIAGO DE COMPOSTELA

HERB.
SANT. 65613

Pyrus cordata Desv.

A Coruña: Santiago de Compostela, Bar d'Abaixo,
en los terrenos del Xardín Botánico da USC.

Arbol nº 1421. 29T NH 3547

01/06/2012

190 m

Legit.: J. Amigo

Quercus robur L.

http://www.usc.es/herbario?SANT_65592

© Herbario SANT



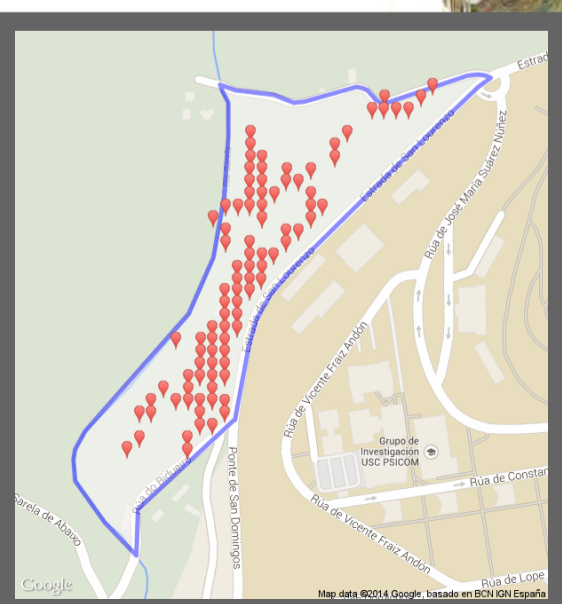
SANT65592



Herbario dixital do arborado orixinal do XBUSC



MAPA:



HERB. SANT. 65592

HERBARIO SANT

UNIVERSIDADE DE SANTIAGO DE COMPOSTELA

Quercus robur L.
A Coruña: Santiago de Compostela, Bar d'Abaixo,
en los terrenos del Xardín Botánico da USC.
Arbol nº 1033. 29T NH 3547
01/06/2012 190 m
Legit.: J. Amigo

Robinia pseudoacacia L.

http://www.usc.es/herbario?SANT_65594

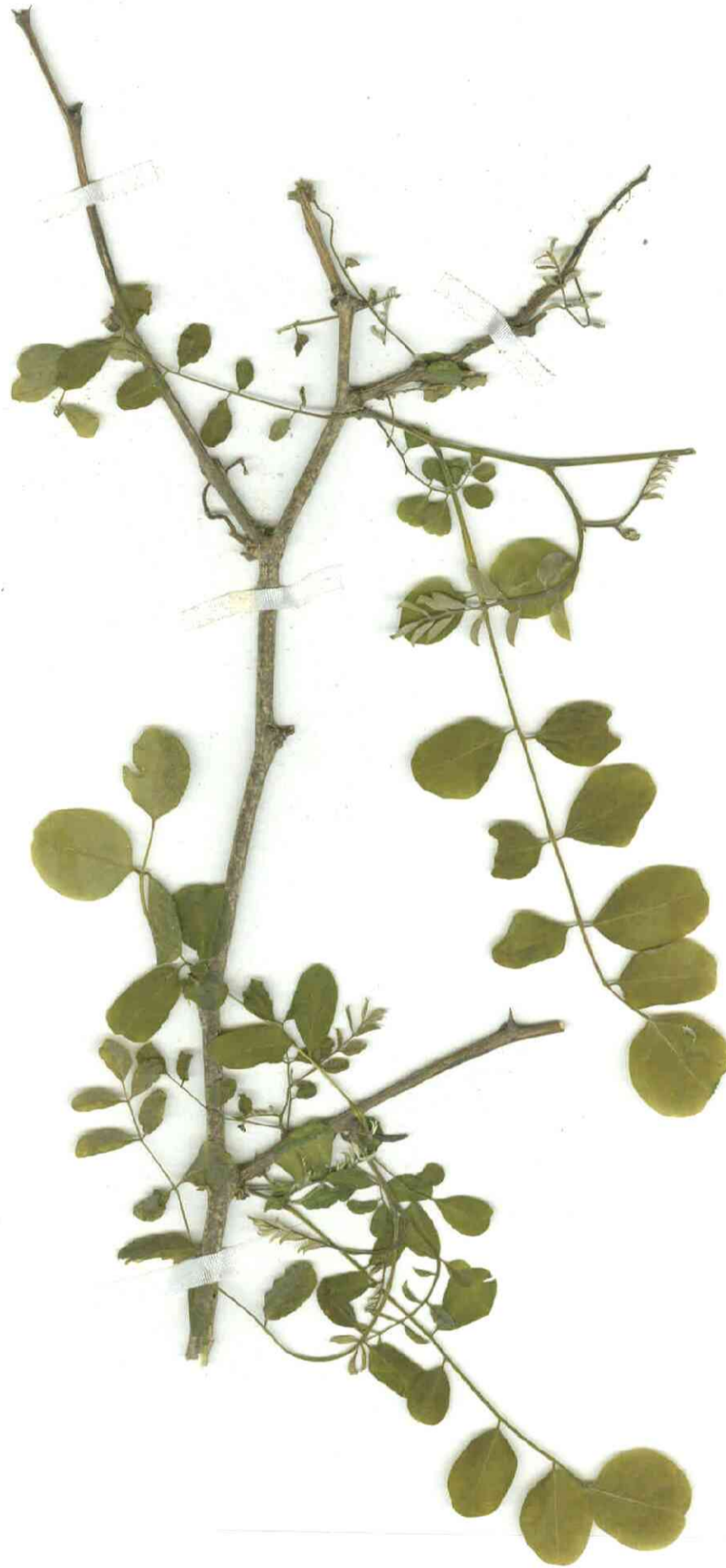
© Herbario SANT



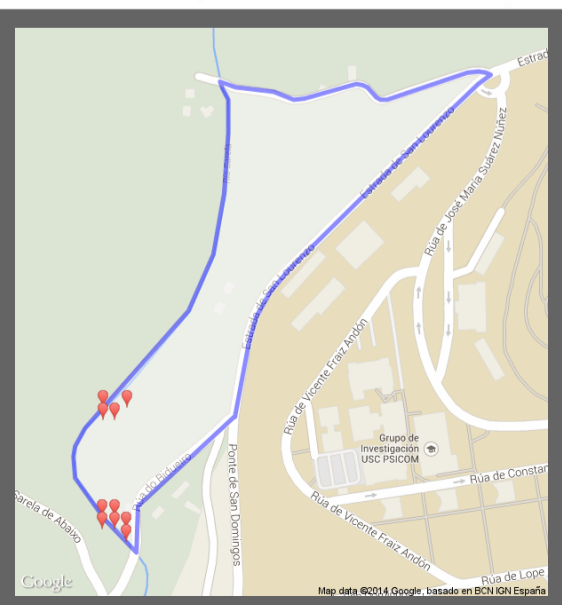
SANT65594



Herbario dixital do arborado orixinal do XBUSC



MAPA:



HERBARIO SANT

UNIVERSIDADE DE SANTIAGO DE COMPOSTELA

HERB. 65594 / 1
SANT.

Robinia pseudoacacia L.

A Coruña: Santiago de Compostela, Bar d'Abaixo,
en los terrenos del Xardín Botánico da USC.
Em La misma márgen Del río Sarela. Arbol
nº 1330. 29T NH 3547

01/06/2012

185 m

Legit.: J. Amigo

Salix atrocinerea Brot.

http://www.usc.es/herbario?SANT_65604

© Herbario SANT



SANT65604



Herbario dixital do arborado orixinal do XBUSC



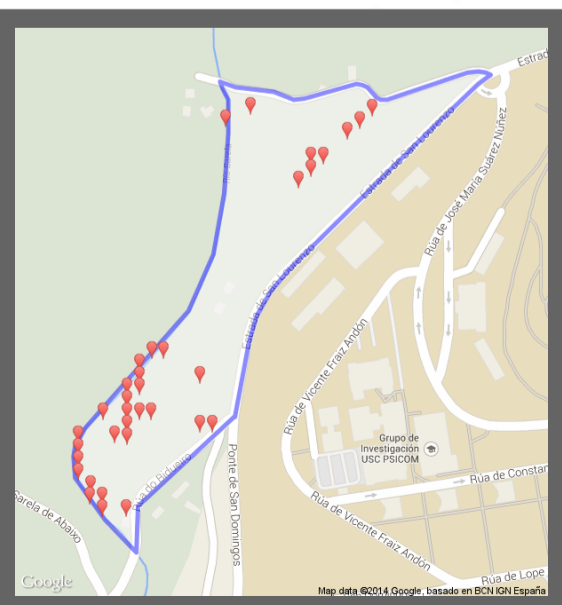
HERBARIUM SANT

HERB.

SANT. 65604

UNIVERSIDADE DE SANTIAGO DE COMPOSTELA

MAPA:



Salix atrocinerea Brot.

A Coruña: Santiago de Compostela, Bar d'Abaixo,
en los terrenos del Xardín Botánico da USC.
Arbol nº 969. 29T NH 3547

01/06/2012

190 m

Legit.: J. Amigo

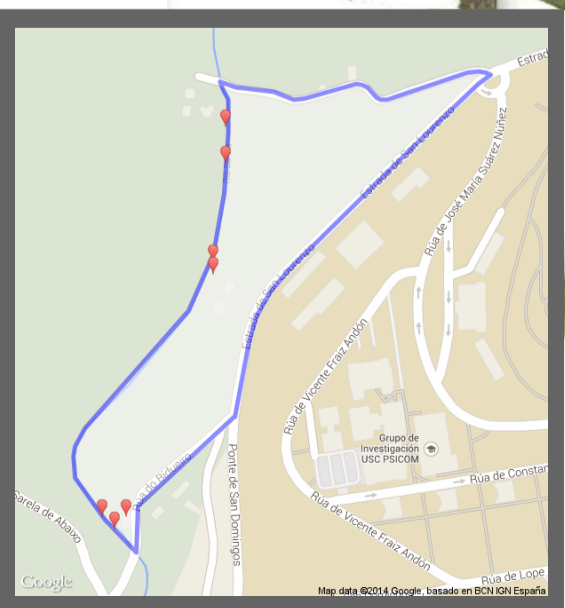
Salix fragilis L.



Herbario dixital do arborado orixinal do XBUSC



MAPA:



HERBARIO SANT

UNIVERSIDADE DE SANTIAGO DE COMPOSTELA

HERB. SANT 69404

Salix fragilis L.

A Coruña: Santiago de Compostela, Bar d'Abaixo, en los terrenos del Xardín Botánico da USC. En la propia orilla del río Sarca. Arbol nº 7. 29T NH 3547

11/05/2012

190 m

Legit.: J. Amigo & D.G. San León

Sambucus nigra L.

http://www.usc.es/herbario?SANT_65593

© Herbario SANT



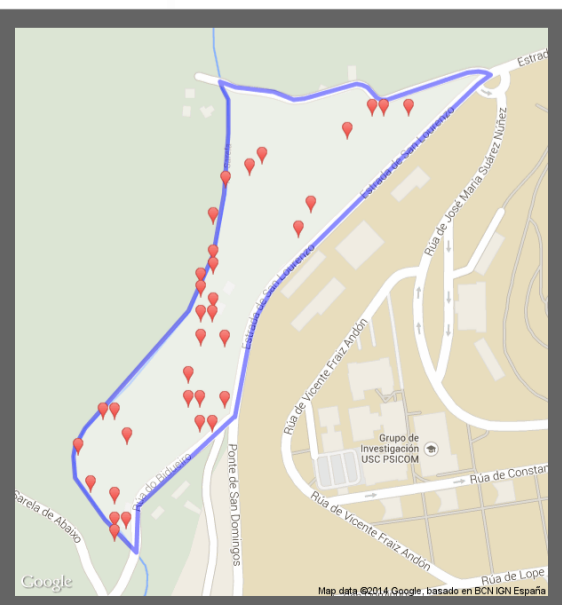
SANT65593



Herbario dixital do arborado orixinal do XBUSC



MAPA:



HERBARIO SANT **HERB. SANT. 65593/1**
UNIVERSIDADE DE SANTIAGO DE COMPOSTELA

Sambucus nigra L.

A Coruña: Santiago de Compostela, Bar d'Abaixo,
en los terrenos del Xardín Botánico da USC.

Arbol nº 1270. 29T NH 3547

01/06/2012

190 m

Legit.: J. Amigo