

Anexo de figuras



Angel López Bregua

Departamento de Xeografía

LISTAXE DE FIGURAS

PAX

– Figura 29. Núcleo de Castro de San Fiz.....	4
– Figura 30. Núcleo do Vao.....	4
– Figura 31. Núcleo de Xuanzo.....	4
– Figura 32. Núcleo de Cabrois.....	4
– Figura 33. Núcleo de Cillobre.....	5
– Figura 34. Núcleo de Vinxeira Grande.....	5
– Figura 35. Núcleo de Beade.....	5
– Figura 36. Núcleo da Fraga.....	5
– Figura 37. Núcleo de Lorbé(Abegondo).....	6
– Figura 38. Núcleo de Boedo (Arteixo).....	6
– Figura 39. Núcleo de Orto (Bergondo).....	6
– Figura 40. Núcleo de Suevos (Betanzos).....	6
– Figura 75. Criterios utilizados para a avaliación multicriterio.....	7
– Figura 78. Tecido urbano continuo en CLC 2000, Betanzos	8
– Figura 79. Tecido urbano continuo en CLC 2000, fondo da ría do Burgo.....	8
– Figura 80. Tecido urbano descontinuo, A Zapateira, Feáns, Uxes en CLC 2000.....	8
– Figura 81. Tecido urbano descontinuo, Monte Xalo e Carral en CLC 2000.....	8
– Figura 82. Novo tecido urbano continuo na Coruña. As Roseiras (CLC 1990-2000).....	9
– Figura 83. Novos tecidos urbanos descontinuos na Coruña Martinete, Mato Grande, Eiris e Elviña (CLC 1990-2000).....	9
– Figura 85. Novos tecidos urbanos descontinuos. Parroquias de Lians e Oleiros (Oleiros) (CLC 1990-2000).....	9
– Figura 86. Novo tecido industrial. Espírito Santo e Bergondo (CLC 1990-2000).....	9
– Figura 87. Novo tecido industrial. Piadela (CLC 1990-2000).....	10
– Figura 88. Novo tecido industrial. Campus de Elviña (Universidade da Coruña) (CLC 1990-2000).....	10
– Figura 89. Erro de clasificación de novo tecido industrial. (CLC 1990-2000).....	10
– Figura 92. Creación de Tecido urbano descontinuo. As Galeras (CLC 2000-2006).....	10
– Figura 93. Creación de Tecido urbano descontinuo. Canide e Lourido (CLC 2000-2006).....	11
– Figura 94. Erro de clasificación de Tecido urbano descontinuo. Polígono Industrial de Carral (CLC 2006).....	11
– Figura 95. Erro de clasificación de Tecido industrial. Polígono residencial de Novo Mesoiro (CLC 2006).....	11
– Figura 96. Erro de clasificación de Tecido industrial. Urbanización Valaire (CLC 2006).....	11
– Figura 97. Creación de polígonos industriais. Alvedro (Arriba) e Ledoño (Abaixo) (CLC 2000-2006).....	12
– Figura 102. Coberturas simples en Asentamento Agrícola Residencial.....	12

LISTAXE DE FIGURAS**PAX**

– Figura 103. Coberturas simples en Urbano Mixto Casco.....	12
– Figura 104. Tipos de edificacións Urbano Mixto Casco.....	12
– Figura 105. Coberturas simples en Urbano Mixto Ensanche.....	13
– Figura 106. Tipos de edificacións Urbano Mixto Ensanche.....	13
– Figura 107. Coberturas simples en Urbano Mixto Ensanche (en construcción.....	13
– Figura 108. Coberturas simples en Urbano Mixto Descontinuo.....	13
– Figura 109. Tipos de edificacións Urbano Mixto Descontinuo.....	14
– Figura 110. Coberturas simples en Urbano Mixto Descontinuo (en construcción).....	14





Figura 29. Núcleo de Castro de San Fiz.
Fonte: Nomenclátor de Unidades Poblacionais (INE), PNOA e elaboración propia.

Figura 30. Núcleo do Vao.
Fonte: Nomenclátor de Unidades Poblacionais (INE), PNOA e elaboración propia.



Figura 31. Núcleo de Xuanzo.
Fonte: Nomenclátor de Unidades Poblacionais (INE), PNOA e elaboración propia.

Figura 32. Núcleo de Cabrois.
Fonte: Nomenclátor de Unidades Poblacionais (INE), PNOA e elaboración propia.





Figura 33. Núcleo de Cillobre.

Fonte: Nomenclátor de Unidades Poblacionais (INE), PNOA e elaboración propia.

Figura 34. Núcleo de Vinxeira Grande.

Fonte: Nomenclátor de Unidades Poblacionais (INE), PNOA e elaboración propia



Figura 35. Núcleo de Beade.

Fonte: Nomenclátor de Unidades Poblacionais (INE), PNOA e elaboración propia.

Figura 36. Núcleo da Fraga.

Fonte: Nomenclátor de Unidades Poblacionais (INE), PNOA e elaboración propia.





Figura 37. Núcleo de Lorbé.

Fonte: Nomenclátor de Unidades Poblacionales (INE), PNOA e elaboración propia.

Figura 38. Núcleo de Boedo.

Fonte: Nomenclátor de Unidades Poblacionales (INE), PNOA e elaboración propia.



Figura 39. Núcleo de Orto.

Fonte: Nomenclátor de Unidades Poblacionales (INE), PNOA e elaboración propia.

Figura 40. Núcleo de Suevos.

Fonte: Nomenclátor de Unidades Poblacionales (INE), PNOA e elaboración propia.



UNIVERSIDADE
DE SANTIAGO
DE COMPOSTELA

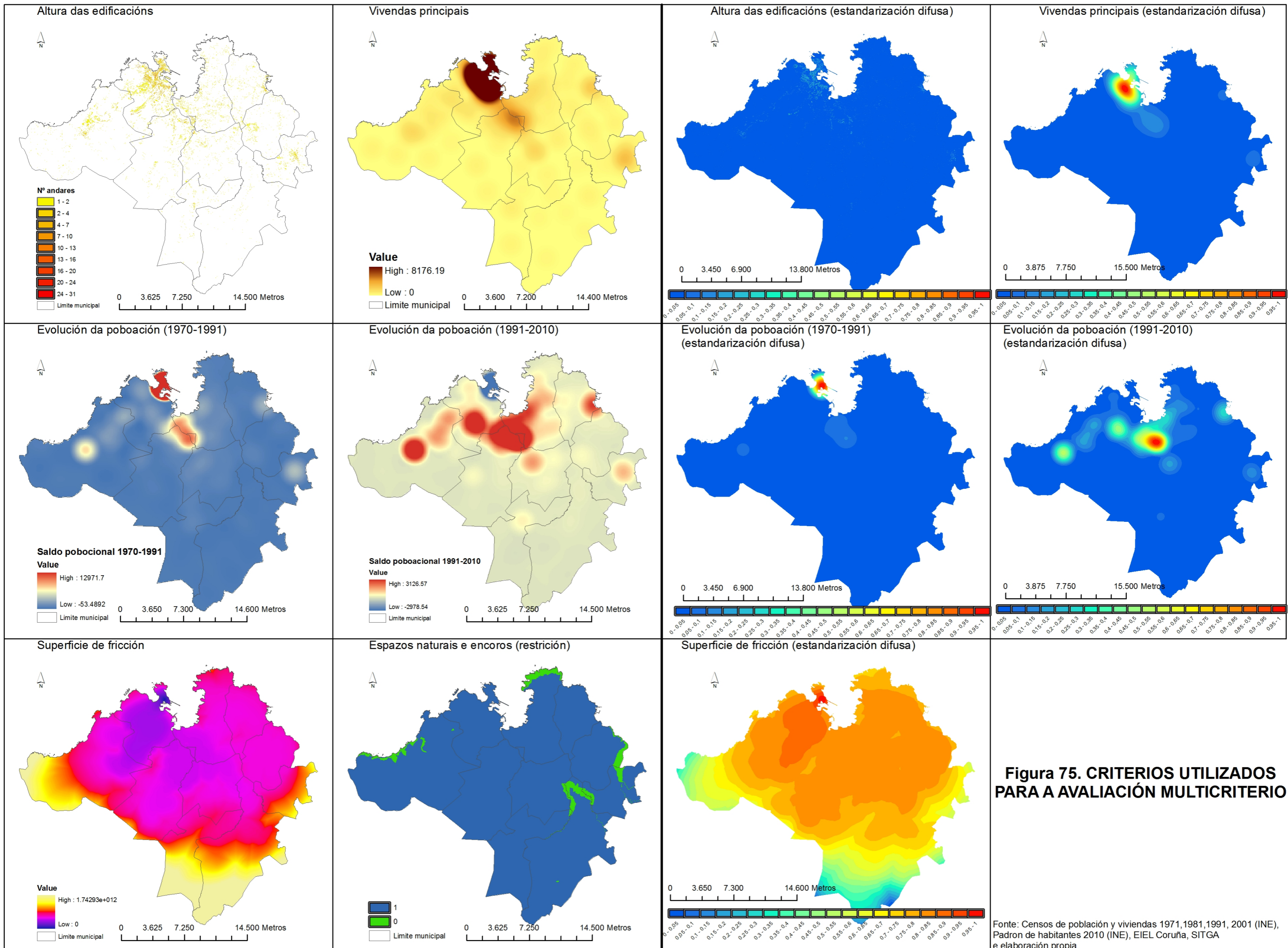


Figura 75. CRITERIOS UTILIZADOS PARA A AVALIACIÓN MULTICRITERIO

Fonte: Censos de poboación e vivendas 1971, 1981, 1991, 2001 (INE), Padron de habitantes 2010 (INE), EIEL Coruña, SITGA e elaboración propia.

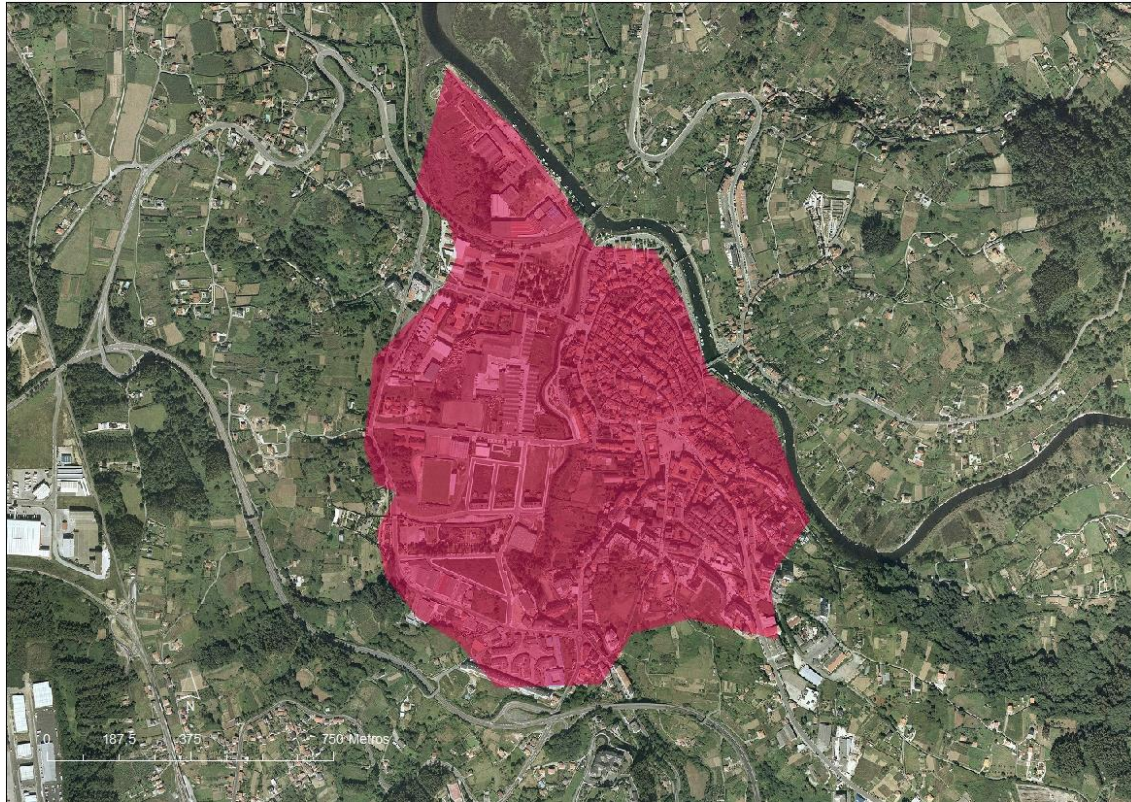


Figura 78. Tecido urbano continuo en CLC 2000, Betanzos.
Fonte: Fogga, CLC 2000 e elaboración propia.

Figura 79. Tecido urbano continuo en CLC 2000, fondo da ría do Burgo.
Fonte: Fogga, CLC 2000 e elaboración propia.

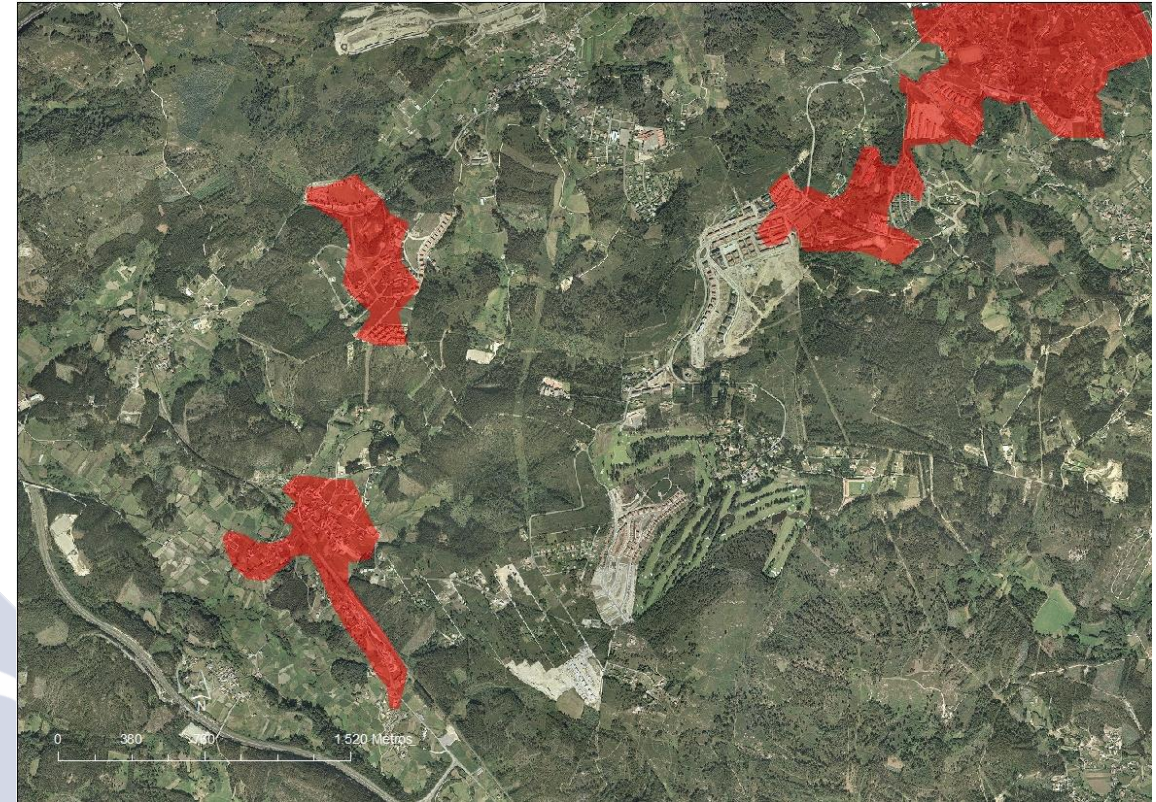
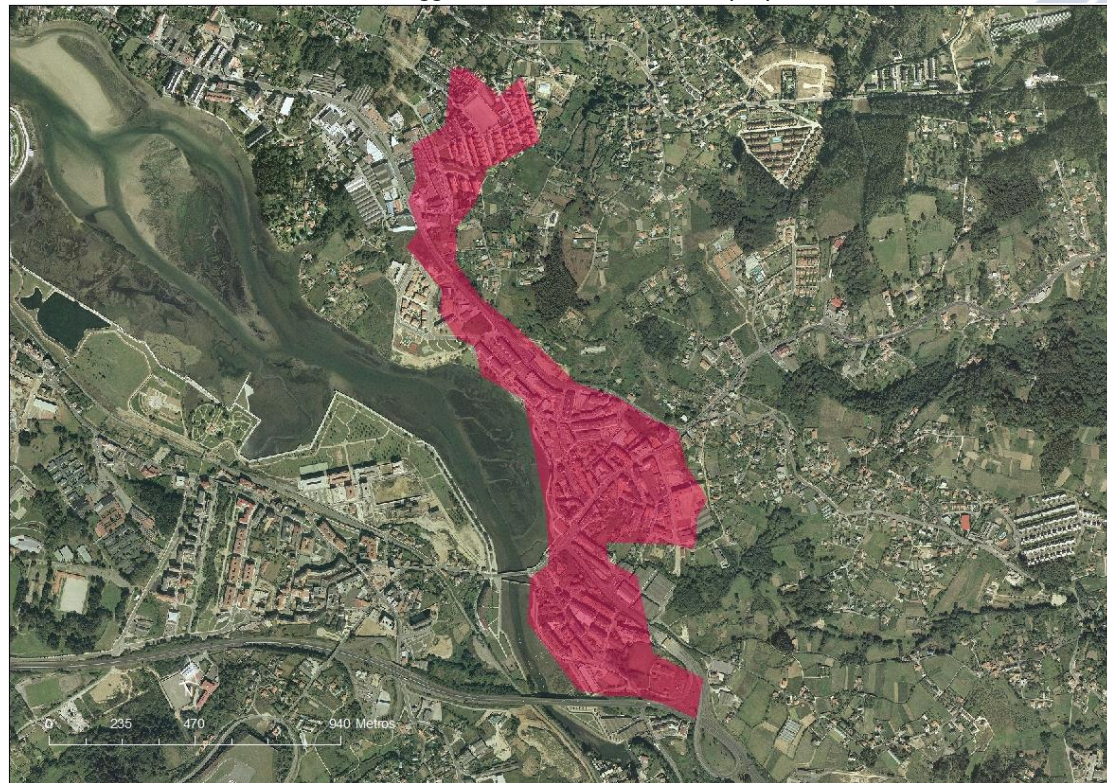
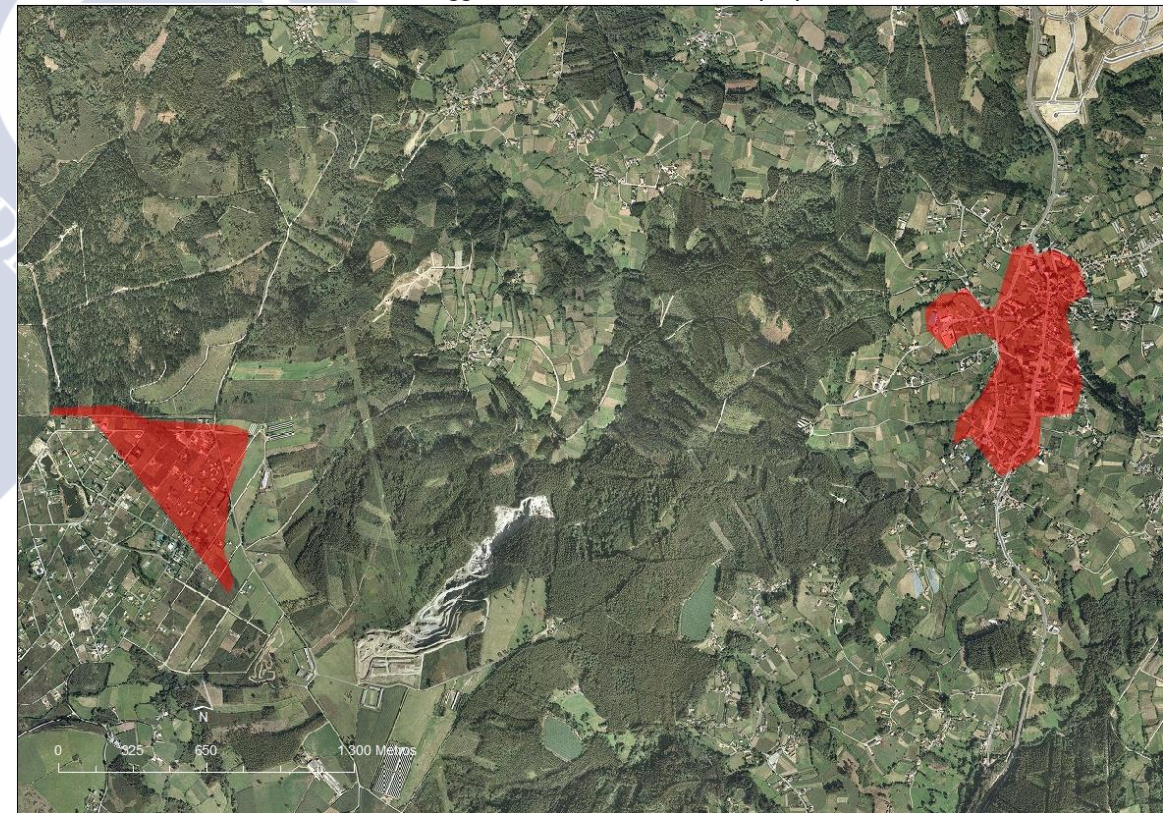


Figura 80. Tecido urbano discontinuo, A Zapateira, Feáns, Uxes en CLC 2000.
Fonte: Fogga, CLC 2000 e elaboración propia.

Figura 81. Tecido urbano discontinuo, Monte Xalo e Carral en CLC 2000.
Fonte: Fogga, CLC 2000 e elaboración propia.



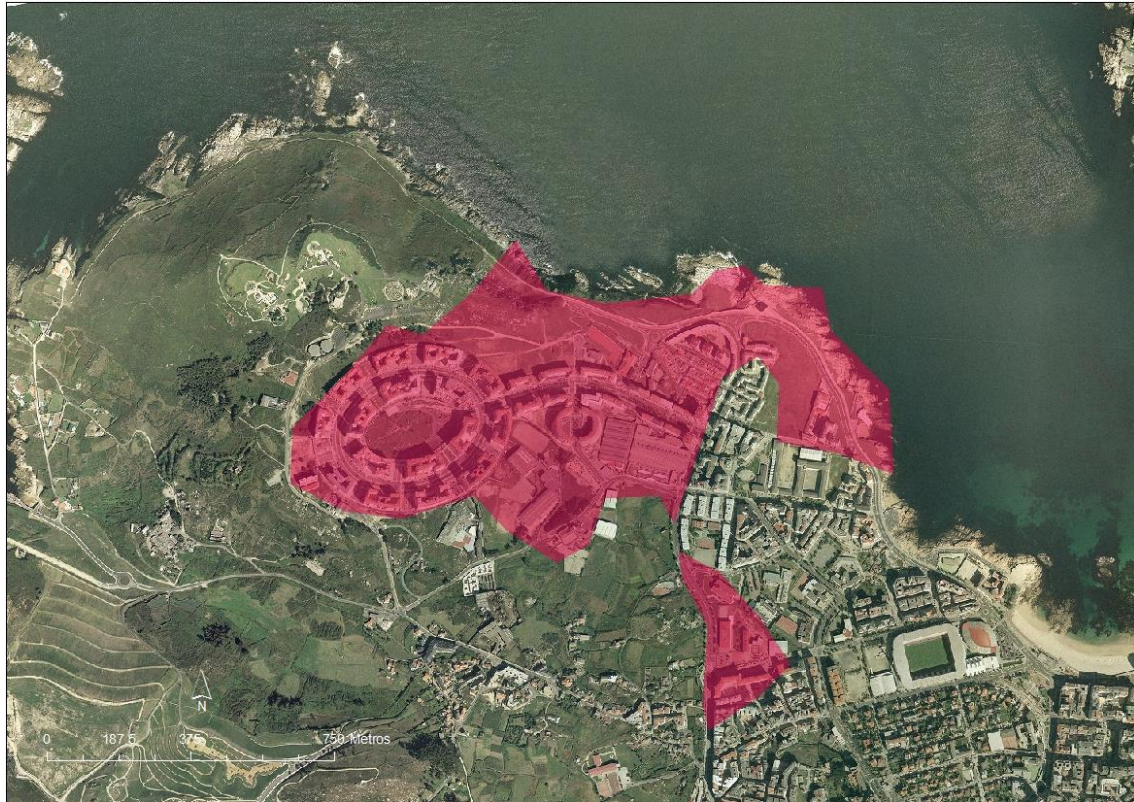


Figura 82. Novo tecido urbano continuo na Coruña. As Roseiras (CLC 1990-2000).
 Fonte: Fogga, CLC 1990-2000 e elaboración propia.



Figura 85. Novos tecidos urbanos discontinuos. Parroquias de Lians e Oleiros (Oleiros) (CLC 1990-2000).
 Fonte: Fogga, CLC 1990-2000 e elaboración propia.

Figura 83. Novos tecidos urbanos discontinuos na Coruña. Martinete, Mato Grande, Eiris e Elviña (CLC 1990-2000).
 Fonte: Fogga, CLC 1990-2000 e elaboración propia.

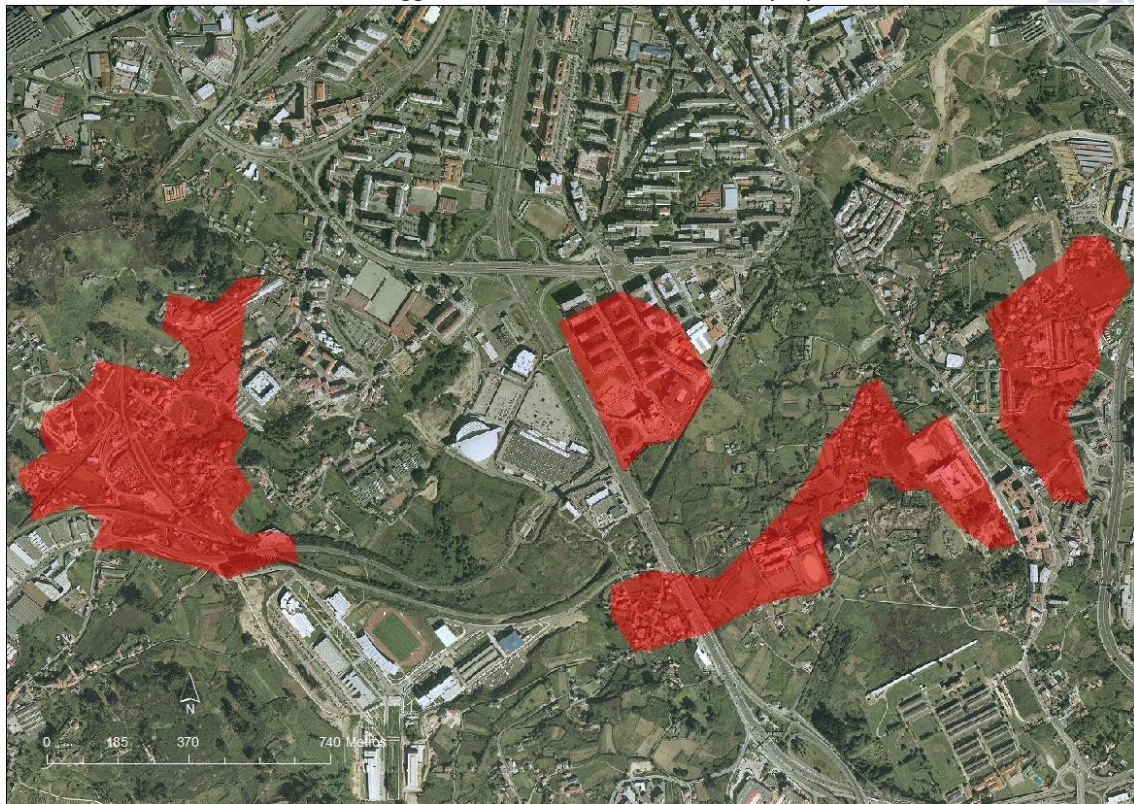


Figura 86. Novo tecido industrial. Espírito Santo e Bergondo (CLC 1990-2000).
 Fonte: Fogga, CLC 1990-2000 e elaboración propia.



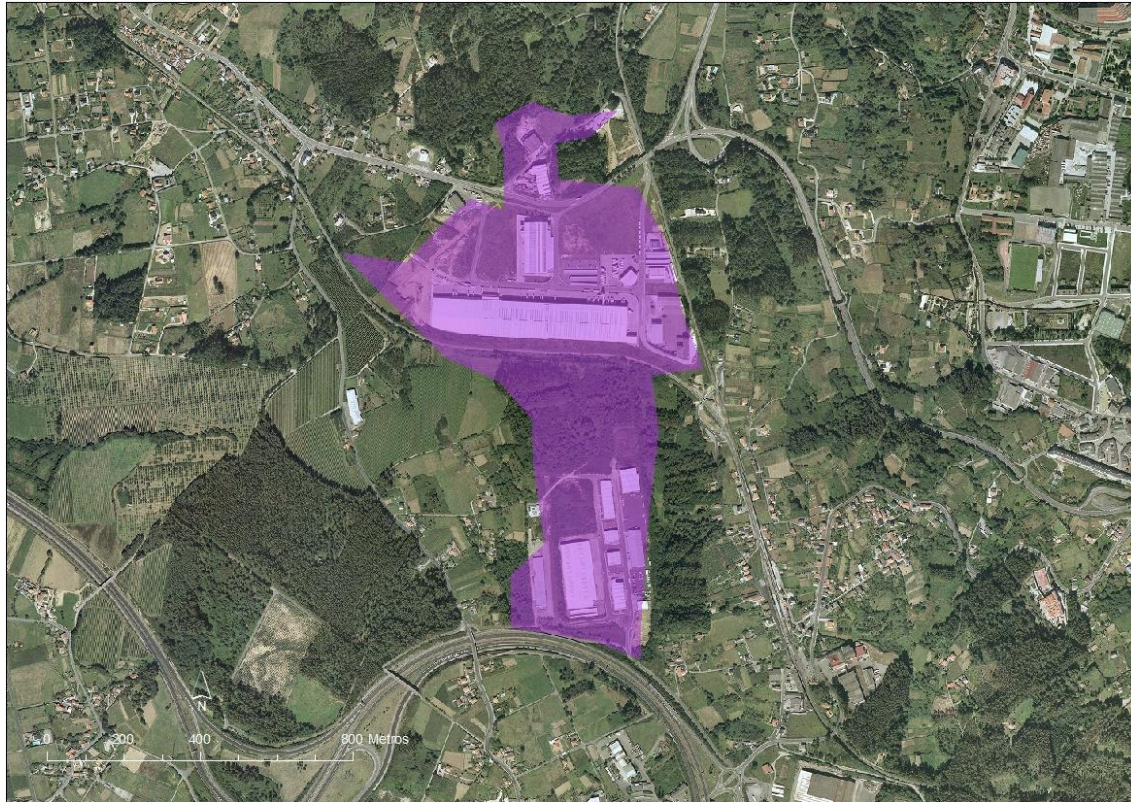


Figura 87. Novo tecido industrial. Piadela (CLC 1990-2000).
 Fonte: Fogga, CLC 1990-2000 e elaboración propia.

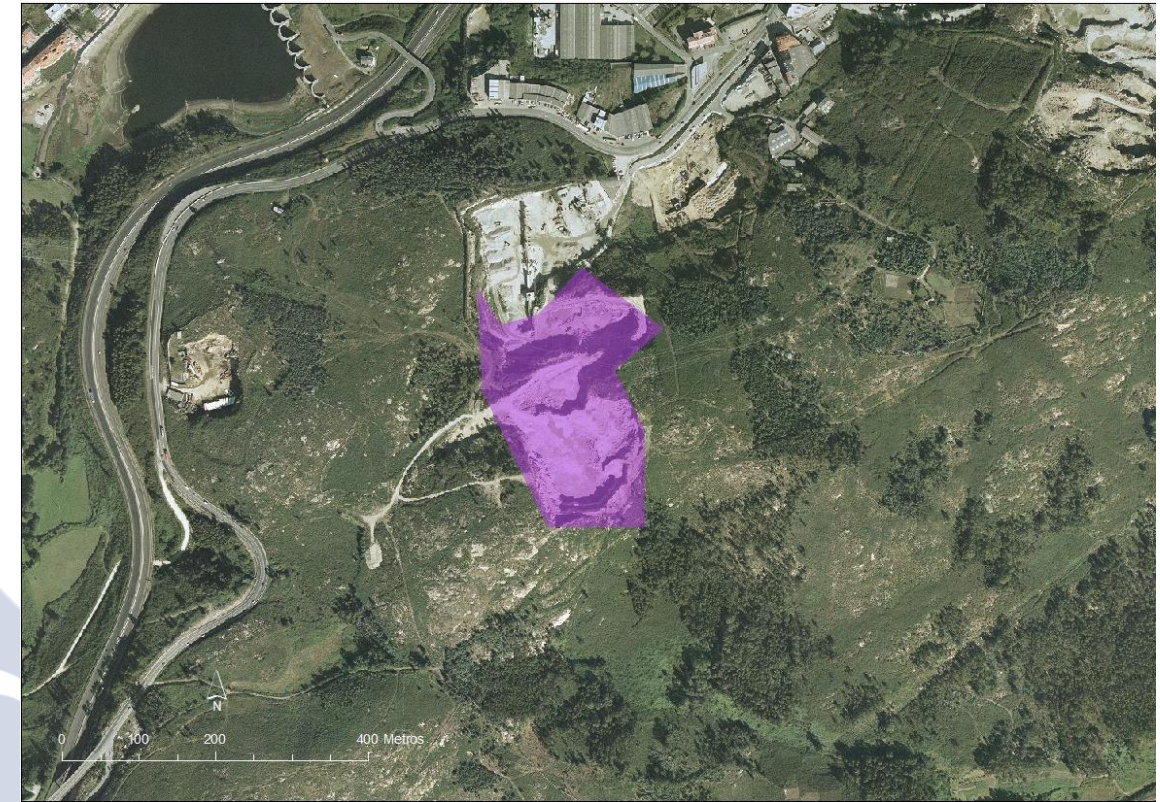


Figura 89. Erro de clasificación de novo tecido industrial. (CLC 1990-2000).
 Fonte: Fogga, CLC 1990-2000 e elaboración propia.

Figura 88. Novo tecido industrial. Campus de Elviña (Universidade da Coruña) (CLC 1990-2000).
 Fonte: Fogga, CLC 1990-2000 e elaboración propia.

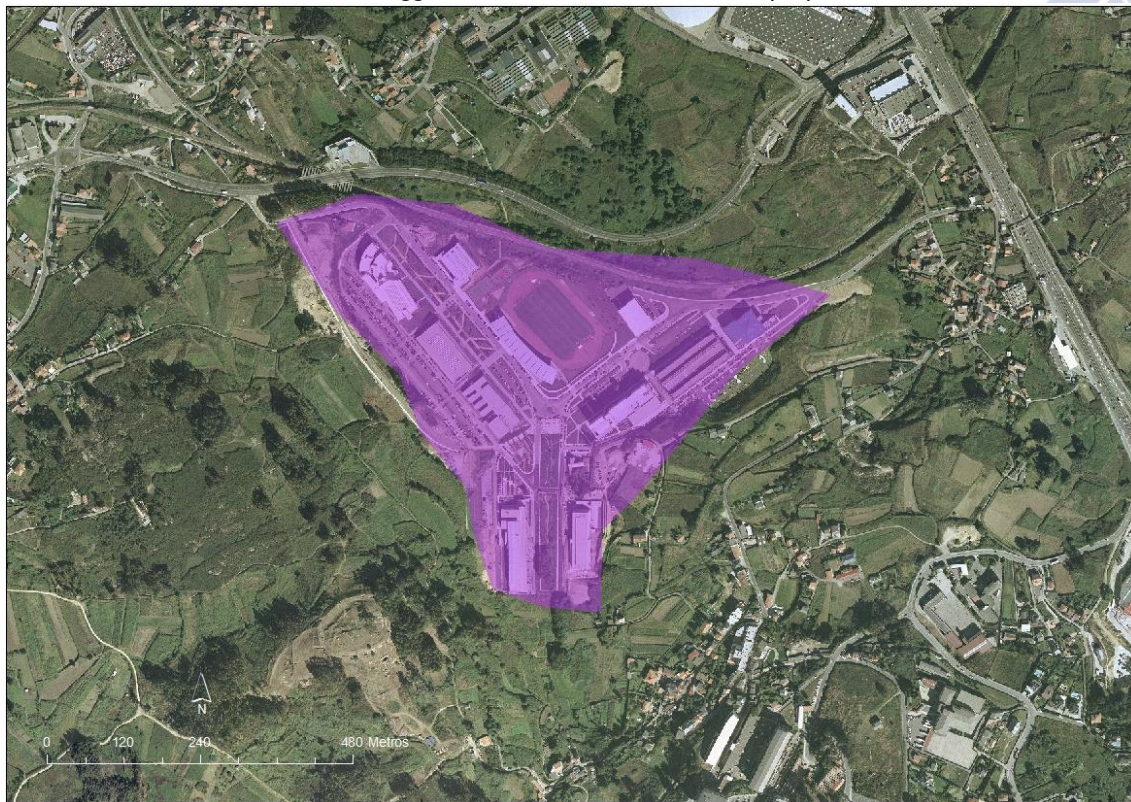
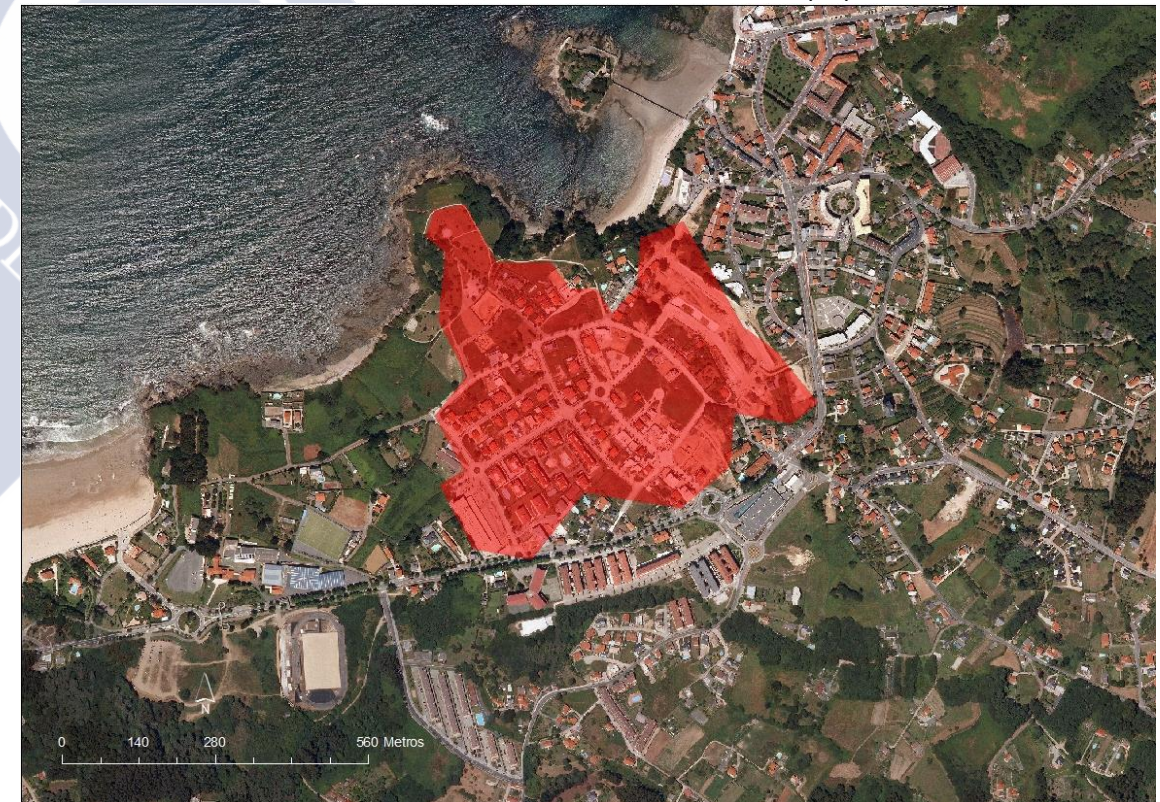


Figura 92. Creación de Tecido urbano discontinuo. As Galeras (CLC 2000-2006).
 Fonte: IGN, PNOA, CLC2000-2006 e elaboración propia.



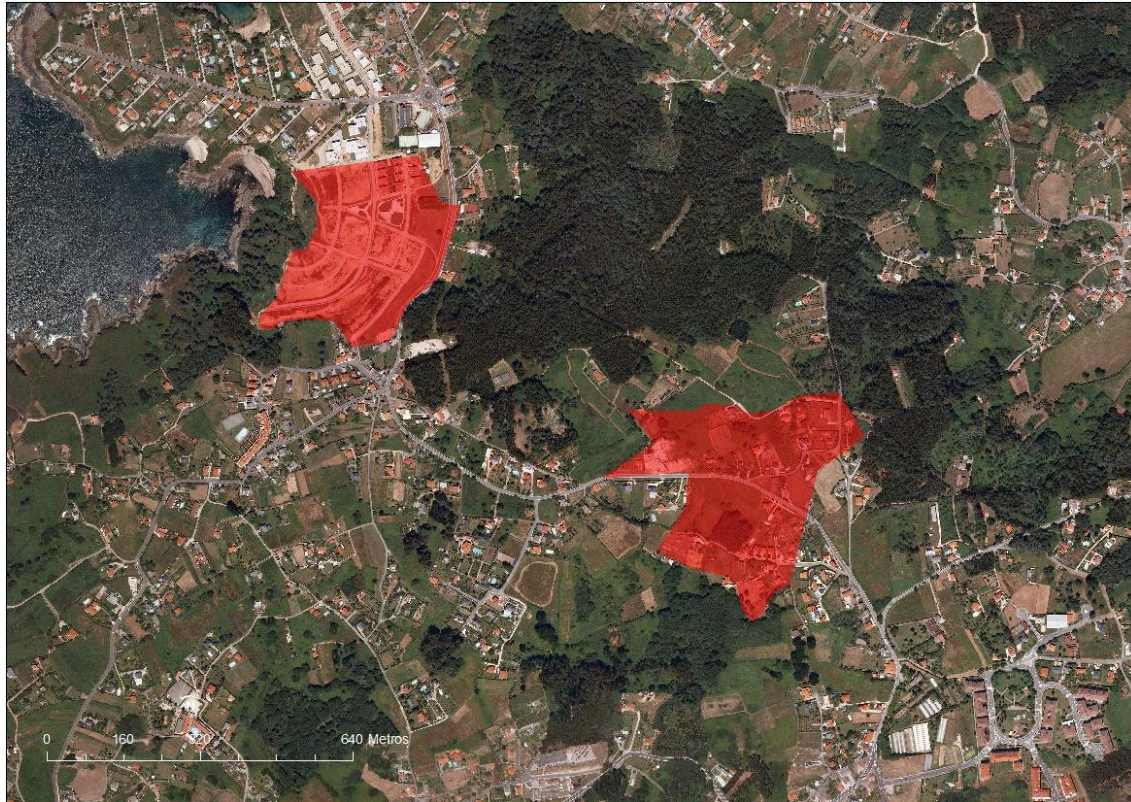


Figura 93. Creación de Tejido urbano discontinuo. Canide e Lourido (CLC 2000-2006).
 Fonte: IGN, PNOA, CLC2000-2006 e elaboración propia.

Figura 94. Erro de clasificación de Tejido urbano discontinuo. Polígono Industrial de Carral (CLC 2006).
 Fonte: IGN, PNOA, CLC 2006 e elaboración propia.

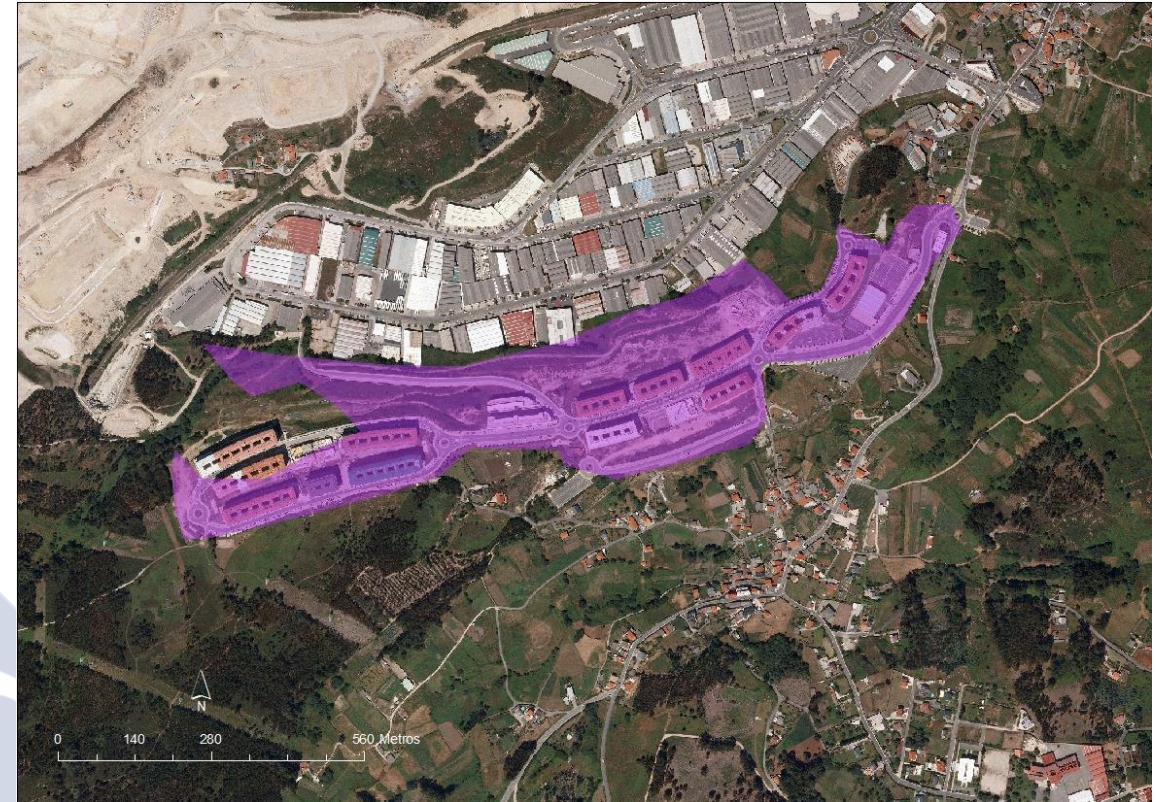
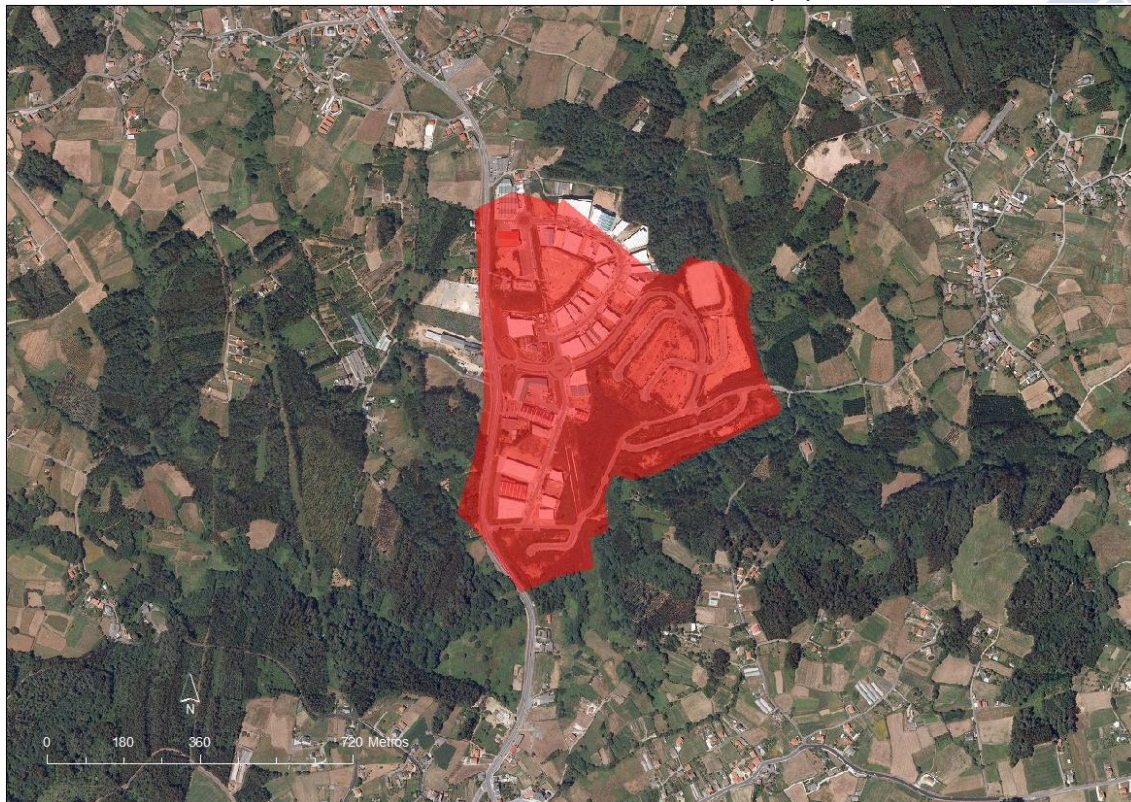
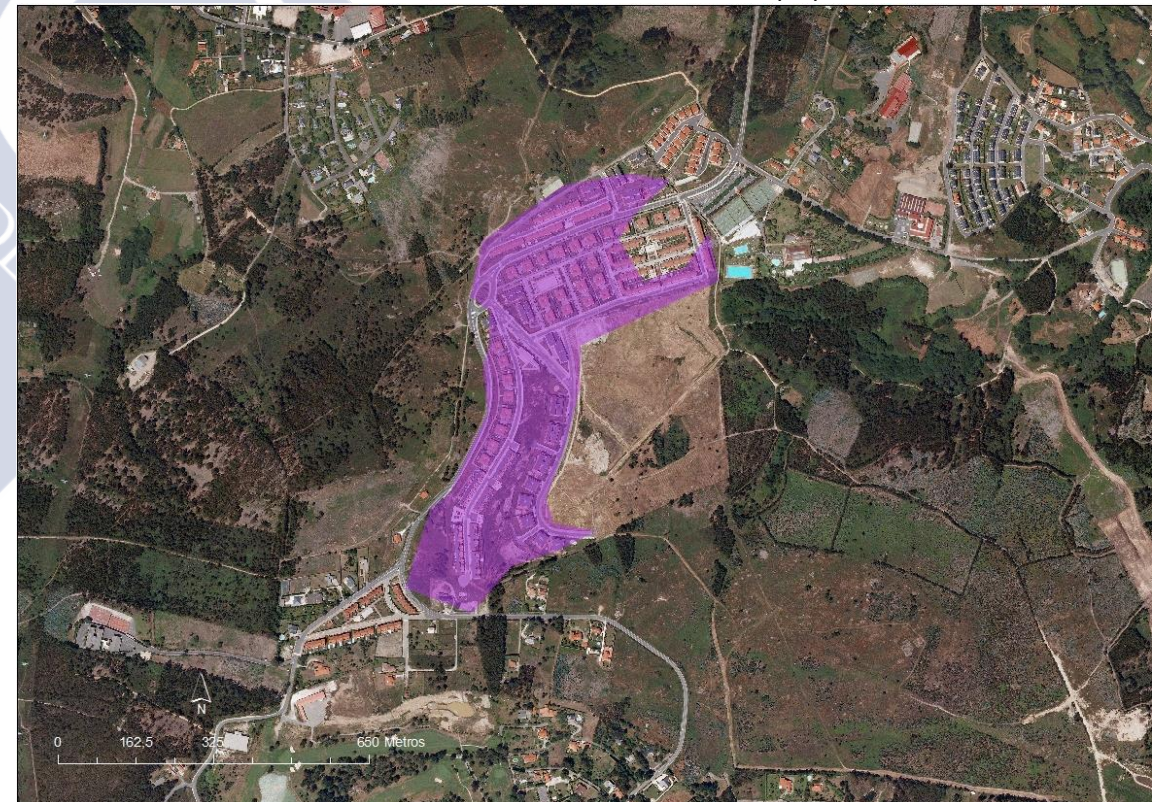


Figura 95. Erro de clasificación de Tejido industrial. Polígono residencial de Novo Mesoiro (CLC 2006).
 Fonte: IGN, PNOA, CLC 2006 e elaboración propia.

Figura 96. Erro de clasificación de Tejido industrial. Urbanización Valaire (CLC 2006).
 Fonte: IGN, PNOA, CLC 2006 e elaboración propia.



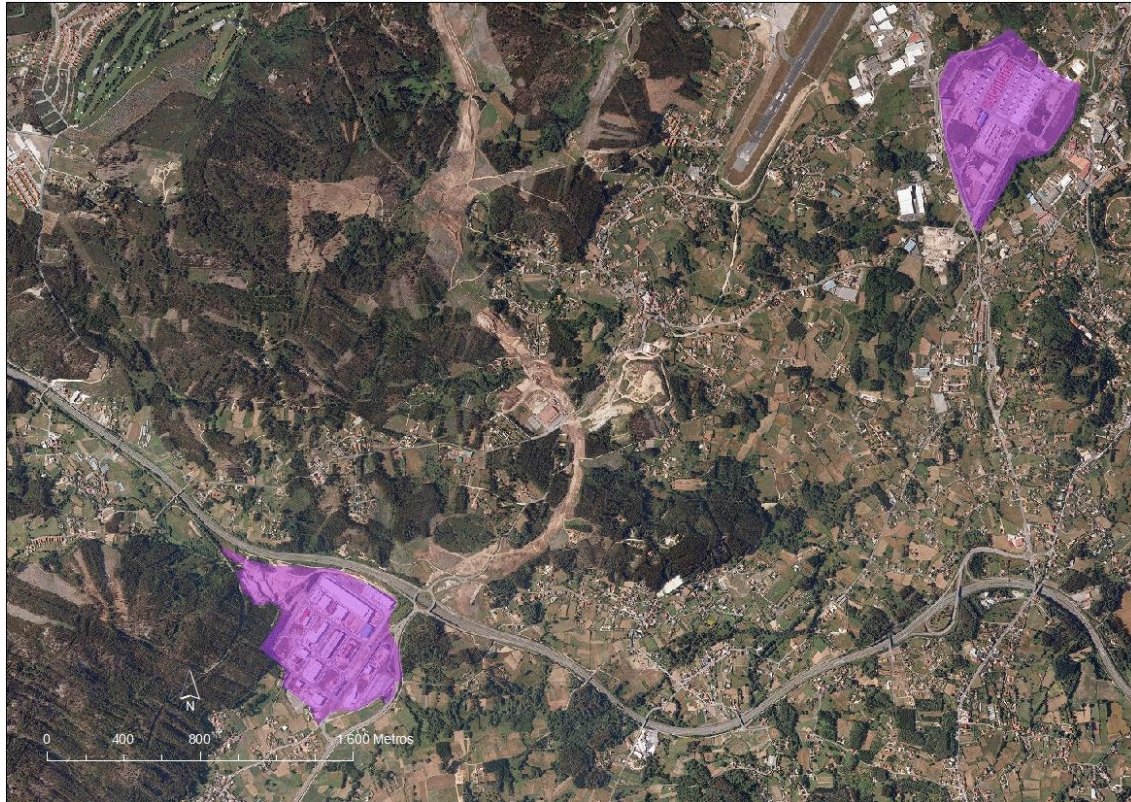


Figura 97. Creación de polígonos industriais. Alvedro (Arriba) e Ledoño (Abaixo) (CLC 2000-2006).
 Fonte: IGN, PNOA, CLC 2000-2006 e elaboración propia.

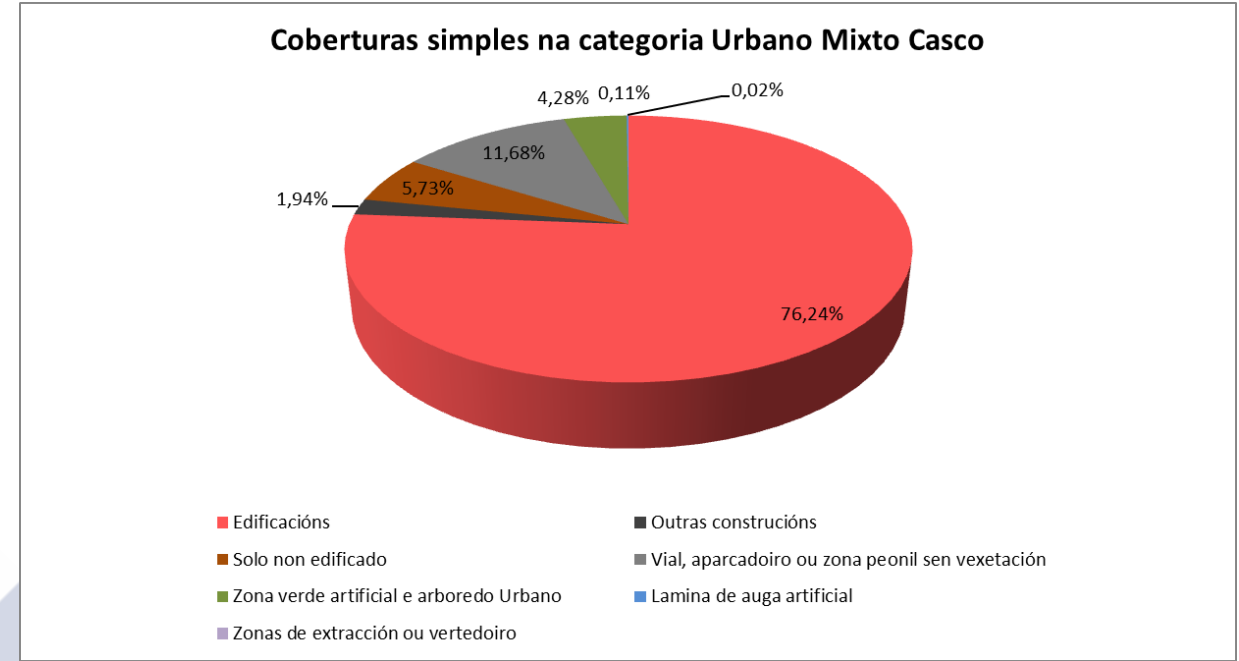


Figura 103. Coberturas simples en Urbano Mixto Casco.
 Fonte: Siose, Instituto Geográfico Nacional (IGN) e elaboración propia.

Figura 102. Coberturas simples en Asentamento Agrícola Residencial.
 Fonte: Siose, Instituto Geográfico Nacional (IGN) e elaboración propia.

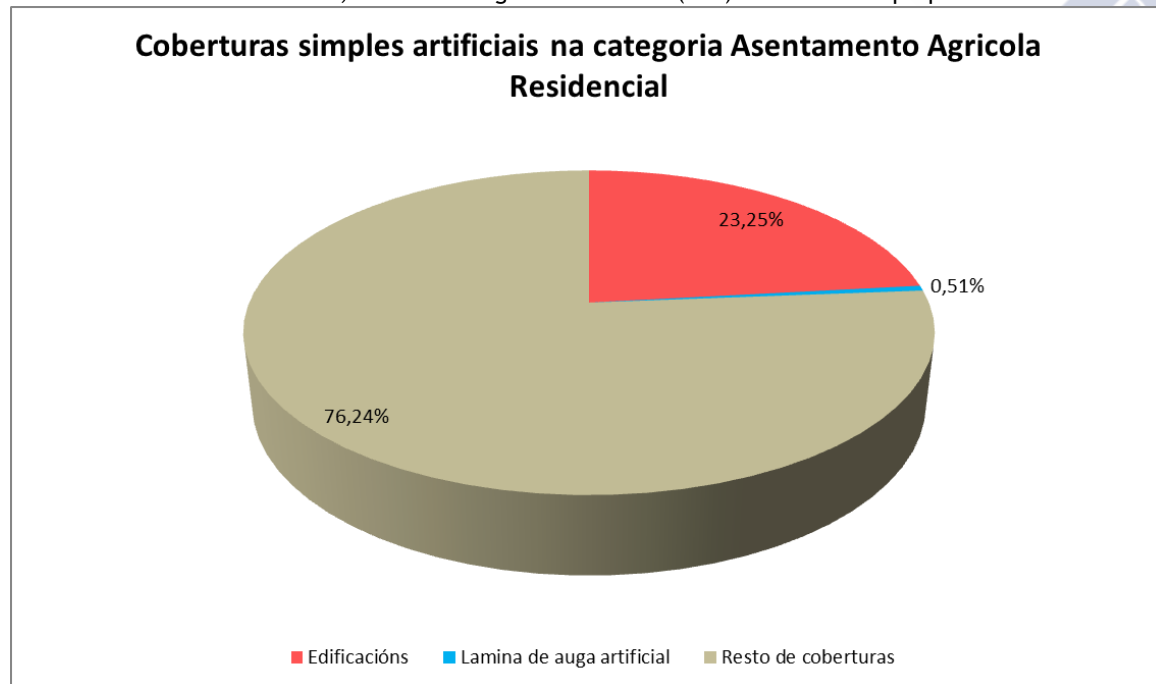
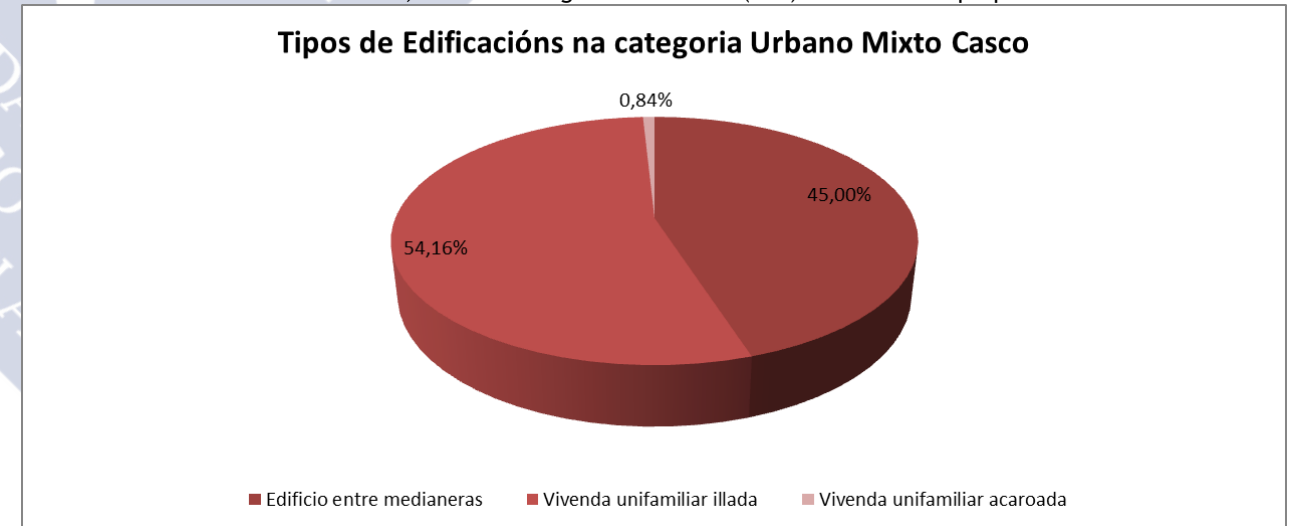


Figura 104. Tipos de edificacións Urbano Mixto Casco.
 Fonte: Siose, Instituto Geográfico Nacional (IGN) e elaboración propia.



Coberturas simples na categoría urbano Mixto Ensanche

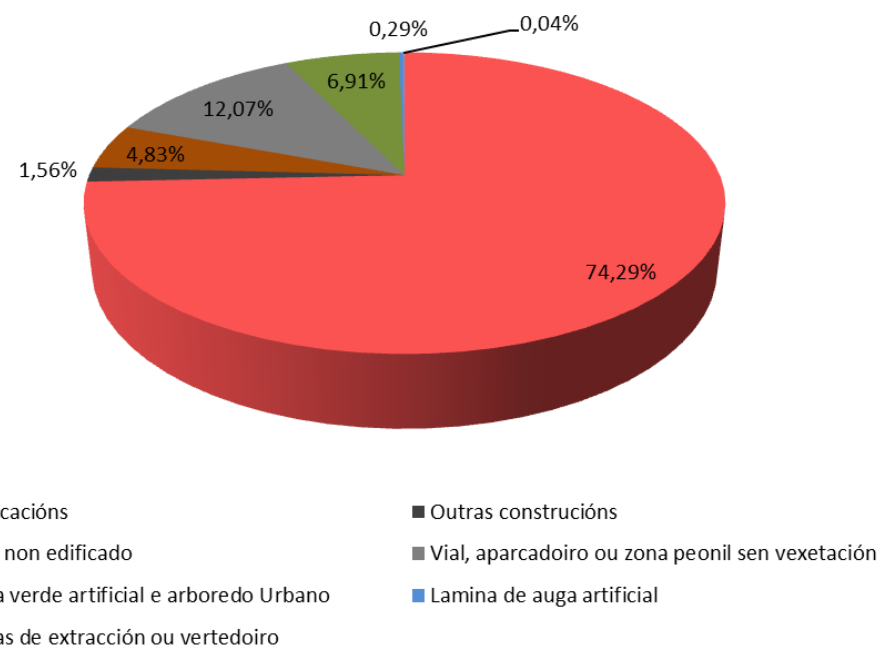


Figura 105. Coberturas simples en Urbano Mixto Ensanche.
Fonte: Siose, Instituto Geogr3fico Nacional (IGN) e elaboraci3n propia.

Coberturas simples na categoría urbano Mixto Ensanche en construcci3n

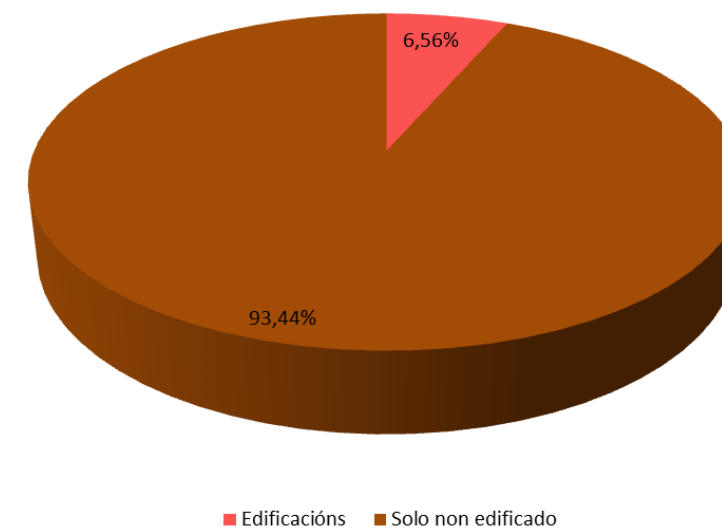


Figura 107. Coberturas simples en Urbano Mixto Ensanche (en construcci3n).
Fonte: Siose, Instituto Geogr3fico Nacional (IGN) e elaboraci3n propia.

Figura 106. Tipos de edifi3ns Urbano Mixto Ensanche.
Fonte: Siose, Instituto Geogr3fico Nacional (IGN) e elaboraci3n propia.

Tipos de Edifi3ns na categoría Urbano Mixto Ensanche

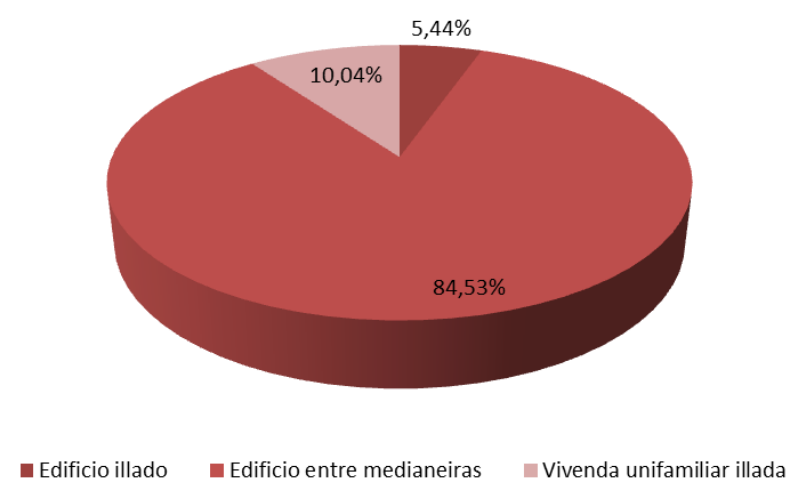
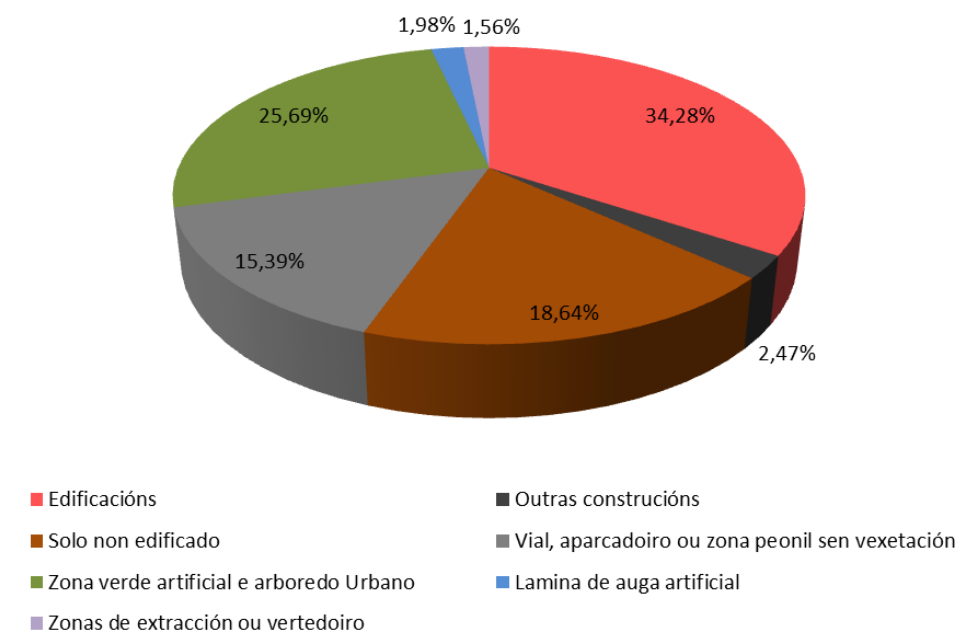


Figura 108. Coberturas simples en Urbano Mixto Descontiuo.
Fonte: Siose, Instituto Geogr3fico Nacional (IGN) e elaboraci3n propia.

Coberturas simples na categoría urbano Mixto Descontiuo



Tipos de Edificaci3ns na categoria Urbano Mixto Descontiuo

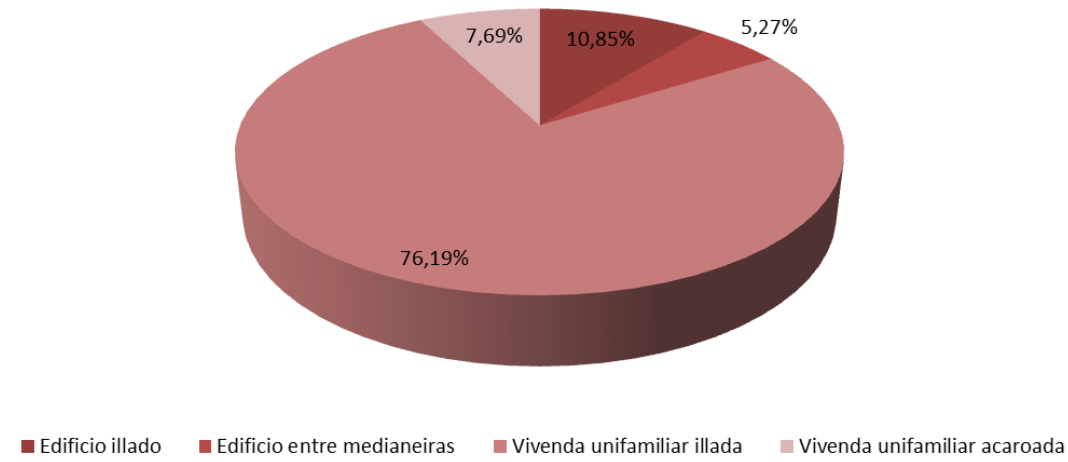


Figura 109. Tipos de edificaci3ns Urbano Mixto Descontiuo.
Fonte: Siose, Instituto Geogr3fico Nacional (IGN) e elaboraci3n propia.

Figura 110. Coberturas simples en Urbano Mixto Descontiuo (en construcci3n).
Fonte: Siose, Instituto Geogr3fico Nacional (IGN) e elaboraci3n propia.

Coberturas simples na categoria urbano Mixto Descontiuo en construcci3n

