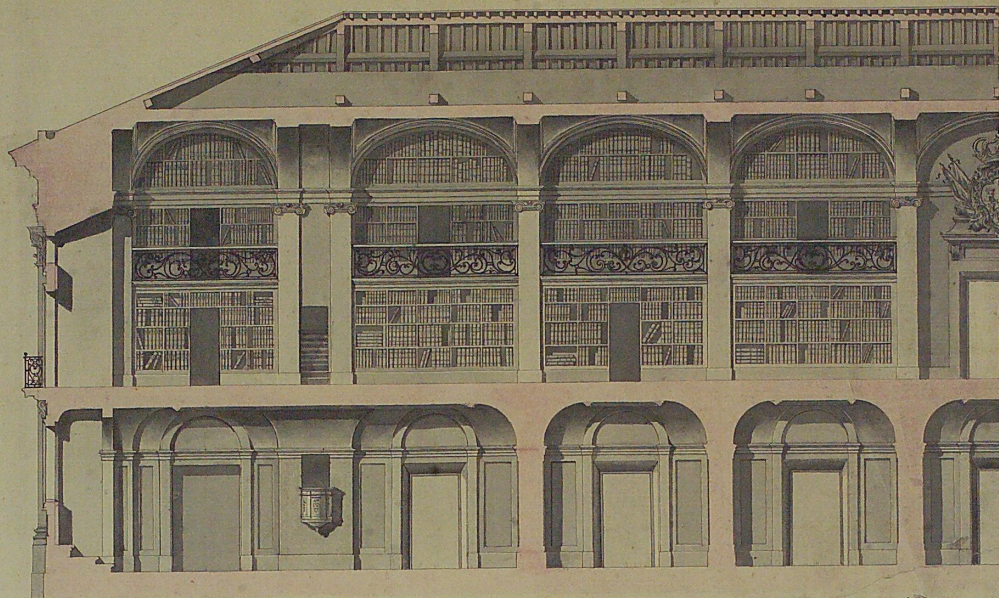
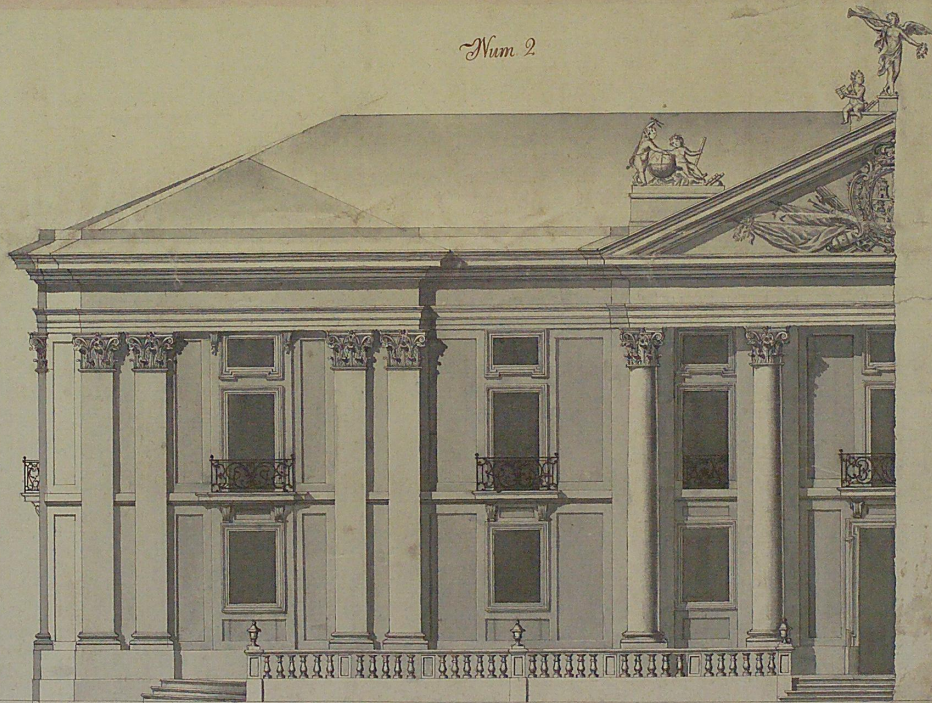


Num 1



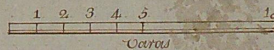
Num 2



Plano 6. donde se ve en escala mayor la mitad de la fachada principal y Biblioteca

Num 1.º Demuestra lo interior de las
Cathedras que dicen al Norte, y la mitad
de la Biblioteca vista por su entrada con
la Galeria y segunda canchana de libros

Num 2. Representa la mitad de la fa-
chada principal con uno de los Pavellones
que dicen de esta parte correspondiente á
la Biblioteca



Miguel Cavero

